

Jaarrekeningcontrole 2018

v.m. gemeenten Geldermalsen, Lingewaal en Neerijnen

Auditcommissie gemeente West-Betuwe

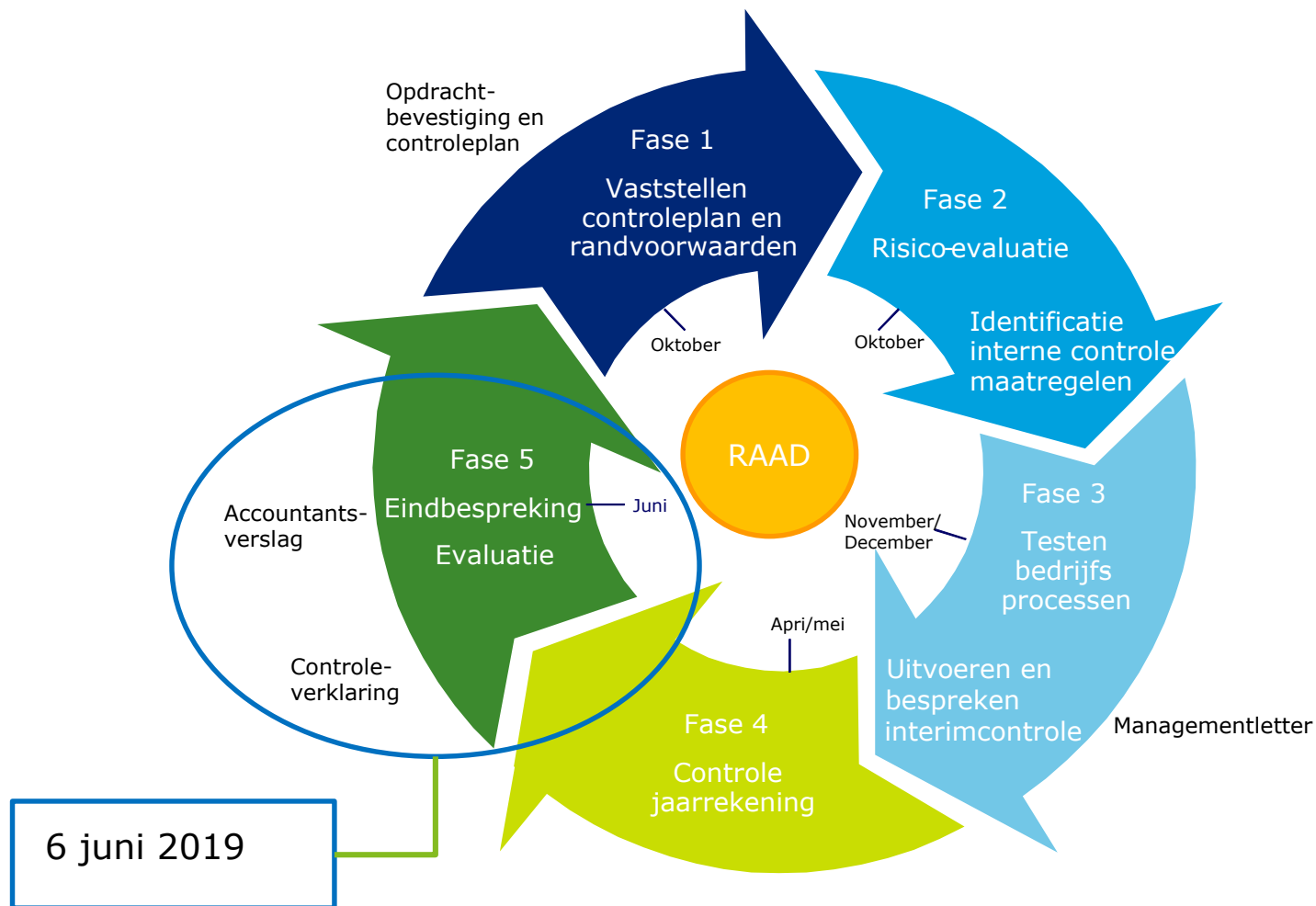
Geldermalsen

6 juni 2019

Rein-Aart van Vugt

Hennie de Winter

Rein Hazen



Controletoleranties

Goedkeuringstoleranties

- Fouten : 1% van de totale lasten
- Onzekerheden : 3% van de totale lasten

Rapporteringstoleranties

	Geldermalsen	Lingewaal	Neerijnen
	€ 895.000	€ 284.000	€ 329.000
	€ 2.685.000	€ 852.000	€ 987.000
	€ 100.000	€ 10.000	€ 50.000

- Besluit accountantscontrole decentrale overheden (Bado)
- Controleprocotol gemeente GLN
- Besluit begroting en verantwoording provincies en gemeenten (BBV)

Controle 2018

Controle vrijwel afgerond,

- Concept accountantsverslag na genoeg gereed
- Bevindingen en/of omissies :

Kwaliteitsreview moet nog gedaan worden.

Bevindingen / onzekerheden m.b.t:

Geldermalsen **Lingewaal** **Neerijnen**

Financiële fouten (na correctie bevindingen)

Onzekerheden

	n.v.t.	n.v.t.	n.v.t.
- PGB (jeugd en wmo)	n.v.t	€ 122.000	€ 178.000
- Alleen bestuursverklaring / geen CV (Jeugd en WMO)	€ 1.029.000	€ 539.000	€ 461.000
- Ontbreken beschikking o.i.d			€ 84.000

Totaal aan onzekerheden

€ 1.029.000	€ 661.000	€ 723.000
--------------------	------------------	------------------

Controle bevindingen / te maken correctie 2018 (1)

EU - aanbesteding

Tot nu toe geen bevindingen. Er staan echter nog enkele vragen uit.

Geldermalsen	Lingewaal	Neerijnen
PM	PM	PM

Grondexploitatie

- Te hoge tussentijdse winst Nadeel

€ 77.000

Geldermalsen

- Overboeken Hondsgemet Noord naar MVA

€ 13.927.107

Neerijnen

Geen bevindingen

Lingewaal

Nog erwerken afsluiten plannen:

CPO Spijk Voordeel

€ 20.000

Zeiving Noord Voordeel

€ 72.000

Aanpassen VZ CP Vuren Nadeel

€ (555.000)

Voortgezette controle in BJ 2019

Nog onderhanden.

Van de volgende processen staan nog vragen uit

EU aanbesteding
Debiteuren
Overlopende Activa
Overlopende Passiva

EU aanbesteding
Debiteuren

Sociaal Domein

Aanpassen vordering Voordeel

€ 100.000

Controle bevindingen / te maken correctie 2018 (2)

Geldermalsen	Lingewaal	Neerijnen
--------------	-----------	-----------

Voorzeningen

Voorzeningen precario	Voordeel	€	730.000
Voorziening bovenwijks	Voordeel	€	206.000
Voorzienig CPO Spijk en Zeiving Noord		€	(92.000)
Correctie VZ onderhoud	Nadeel	€	(86.000)

Gevolgen Jaarresultaat	Voordeel	€	(77.000)	€	395.000	€	-
-------------------------------	-----------------	---	----------	---	---------	---	---

Overige bevindingen jaarrekeningcontrole

- Wij kunnen niet steunen op de IT-omgeving vanwege bevindingen bij eerdere IT-audit (gezien komende herindeling worden deze bevindingen niet meer opgepakt) en hebben daarom extra gegevensgerichte werkzaamheden verricht.
Advies gemeente West-Betuwe: in 2019 IT-audit uit laten voeren.
- Bij geen programma is sprake van begrotingsoverschrijding groter dan de rapportagetolerantie. De aard van deze overschrijdingen passen binnen de kaders van begrotingsrechtmatigheid.
- Aandachtspunt 2018 is continuïteit processen.
- Geen bevindingen t.a.v. WNT, rechtmatigheid en Sisa.

Resultaat (x €1000)

LW

Bedragen x € 1.000	Begroot		Werkelijk	Saldo
	Primair	na wijziging		
Totale baten	22.452	23.334	25.399	2.065
Totale lasten	22.839	26.244	27.708	1.464
Gerealiseerd totaalsaldo van baten en lasten	-387	-2.910	-2.309	601
Storting reserves		773	713	-60
Onttrekking reserves	387	3.682	4.049	367
Saldo mutatie reserves	-387	-2.909	-3.336	-427
Gerealiseerd resultaat	0	-1	1.027	1.028

GM

Bedragen x € 1.000	Begroot		Werkelijk	Saldo
	Primair	na wijziging		
Totale baten	62.554	68.024	78.439	10.415
Totale lasten	55.758	69.596	74.341	4.745
Gerealiseerd totaalsaldo van baten en lasten	6.796	-1.572	4.098	5.670
Storting reserves	8.120	14.586	15.236	650
Onttrekking reserves	2.328	16.156	13.858	-2.298
Saldo mutatie reserves	5.792	-1.570	1.378	2.948
Gerealiseerd resultaat	1.004	-2	2.720	2.722

NE

Bedragen x € 1.000	Begroot		Werkelijk	Saldo
	Primair	na wijziging		
Totale baten	26.654	28.518	28.312	-206
Totale lasten	25.873	29.582	28.743	-839
Gerealiseerd totaalsaldo van baten en lasten	781	-1.064	-431	633
Storting reserves	2.431	3.904	4.229	325
Onttrekking reserves	2.001	5.202	5.548	346
Saldo mutatie reserves	430	-1.298	-1.319	-21
Gerealiseerd resultaat	351	234	888	654

TOTAAL

Bedragen x € 1.000	Begroot		Werkelijk	Saldo
	Primair	na wijziging		
Totale baten	111.660	119.876	132.150	12.274
Totale lasten	104.470	125.422	130.792	5.370
Gerealiseerd totaalsaldo van baten en lasten	7.190	-5.546	1.358	6.904
Storting reserves	10.551	19.263	20.178	915
Onttrekking reserves	4.716	25.040	23.455	-1.585
Saldo mutatie reserves	5.835	-5.777	-3.277	2.500
Gerealiseerd resultaat	1.355	231	4.635	4.404

Resultaat en vermogen

LW

Eigen vermogen (* € 1.000)	2018	2017	2016	2015	2014
Eigen vermogen per 1 januari	6.544	7.538	6.007	5.873	5.552
Tussentijdse resultaatbestemming	-3.336	-1.080	397	-124	108
Gerealiseerd resultaat	1.027	86	1.134	258	213
Totaal ('saldo van baten en lasten')	-2.309	-994	1.531	134	321
Eigen vermogen per 31 december	4.235	6.544	7.538	6.007	5.873

NE

Eigen vermogen (* € 1.000)	2018	2017	2016	2015	2014
Eigen vermogen per 1 januari	11.074	9.575	9.451	8.892	8.296
Tussentijdse resultaatbestemming	-1.319	218	-214	-1.082	-753
Gerealiseerd resultaat	888	1.281	338	1.641	1.349
Totaal ('saldo van baten en lasten')	-431	1.499	124	559	596
Eigen vermogen per 31 december	10.643	11.074	9.575	9.451	8.892

GM

Eigen vermogen (* € 1.000)	2018	2017	2016	2015	2014
Eigen vermogen per 1 januari	54.410	44.700	33.167	26.534	23.360
Tussentijdse resultaatbestemming	1.377	4.328	3.777	3.291	1.873
Gerealiseerd resultaat	2.720	5.382	7.756	3.342	1.301
Totaal ('saldo van baten en lasten')	4.097	9.710	11.533	6.633	3.174
Eigen vermogen per 31 december	58.507	54.410	44.700	33.167	26.534

West Betuwe

Eigen vermogen (* € 1.000)	2018	2017	2016	2015	2014
Eigen vermogen per 1 januari	72.028	61.813	48.625	41.299	37.208
Tussentijdse resultaatbestemming	-3.278	3.466	3.960	2.085	1.228
Gerealiseerd resultaat	4.635	6.749	9.228	5.241	2.863
Totaal ('saldo van baten en lasten')	1.357	10.215	13.188	7.326	4.091
Eigen vermogen per 31 december	73.385	72.028	61.813	48.625	41.299

Grondexploitaties

Plan (x1.000)	Boek- waarde 1 jan. 2018	Investering	Opbrengst	Boek- waarde 31 dec. 2018	Nog te maken kosten	Nog te verkoppen	Verwacht resultaat op eindwaarde	Verwacht resultaat op oortante waarde	Voorzien per 31 dec. 2018	Tussentijdse winstneming t/m 2018
GM										
Hondsgemet zuid	8.781	2.047	5.357	5.471	1.944	8.905	1.490	1.460		3.725
De Plantage	51.138	3.510	7.173	47.475	55.631	78.017	(25.089)	-17.567	-17.567	
Homburg noord	757	120	312	565	179	433	(311)	-298	-298	
Totaal GM	60.676	5.677	12.842	53.511	57.754	87.355	-23.910	-16.405	-17.865	3.725
Voorziening per 31 december 2018				17.865						
Balanswaarde per 31 december 2018				35.646						
NE										
Molenblok Varik	3.574	263	470	3.367	2.955	4.067	(2.255)	(1.850)	1.850	
Slingerbos Ophemert	2.348	289		2.637	2.594	5.160	(71)	(55)	55	
Haaften Noord	754	452	166	1.040	311	727	(624)	(600)	600	
Klingelenberg Noord	890	42		932	489	1.188	(233)	(204)	204	
Mackaylaan Ophemert	99	14		113	53	352	186			
TOTAAL NE	7.665	1.060	636	8.089	6.402	11.494	(2.997)	(2.709)	2.709	
Voorziening per 31 december 2018				2.715						
Balanswaarde per 31 december 2018				5.374						
LW										
Zeiving Noord	505	155	732	(72)	52		20	19		1.356
Centrumplan Vuren	-	1.085	166	919	1.942	1.620	(1.241)	(1.241)	1.242	
De Eng 22	346	116	-	462	52	568	54	50		281
Herwijnen-Oost	3.037	394	370	3.061	1.295	4.941	585	550		579
Hoge Land III	(402)	799	602	(205)	366	1.273	1.112	1.049		1.320
CPO Spijk	128	12	246	(106)	106		-			
Spijk achter Dorpshuis	-	62	82	(20)	512	629	137	128		
TOTAAL LW	3.614	2.623	2.198	4.039	4.325	9.031	667	555	1.242	3.536
Voorziening per 31 december 2018				1.242						
Balanswaarde per 31 december 2018				2.797						
TOTAAL WB	71.955	9.360	15.676	65.639	68.481	107.880	(26.240)	(18.559)	(13.914)	7.261
Voorziening per 31 december 2018				21.822						
Balanswaarde per 31 december 2018				43.817						

Grondexploitaties (te verkopen)

Raming grondverkoppen voor de komende 5 jaar

Jaar	2019	2020	2021	2022	2023
BIE (bedragen x € 1.000)					
De Eng	568				
Herwijnen Oost	2.527	1.188	1.224		
Heukelum Hogeland III	401	375	496		
Spijk, achter het Dorpshuis		314	314		
CPO Spijk					
Vuren centrumontwikkeling	1.000	250	370		
Vuren Zeiving Noord					
Homburg-Noord	217	217			
Plantage	6.732	4.364	4.425	2.022	2.023
Hondsgemd-Zuid	6.776	1.968			
Molenblok	(58)	81	240	240	240
Slingerbos	506	139	732	1.026	135
Haaften-noord	374	342			
Klingelenberg	-	256	257	255	127
Totaal	19.043	9.494	8.058	3.543	2.525

Grondexploitaties (te verkopen)



Globale openingsbalans per 1 jan. 2019

	GM	NE	LW	WB
IVA			1.334	1.334
MVA	58.888	23.534	24.124	106.546
FVA	4.438	6.202	2.415	13.055
Vorraden	50.332	5.376	4.041	59.749
Vorderingen	20.081	3.958	3.440	27.479
Liquide middelen	4	13	10	27
Overlopende activa	961	1.933	946	3.840
	134.704	41.016	36.310	212.030
EV	58.508	10.642	4.234	73.384
Voorzieningen	6.648	3.608	2.854	13.110
Schulden lange termijn	55.000	18.013	21.157	94.170
Nog te betalen	4.881	6.027	5.717	16.625
Overlopende passiva	9.667	2.726	2.348	14.741
	134.704	41.016	36.310	212.030
Garantstellingen	74.589	8.774	24.128	107.491
BATEN	92.299	33.860	29.448	155.607
LASTEN	89.577	32.972	28.421	150.970
	2.722	888	1.027	4.637

Weerstandsvermogen en kengetallen o.b.v. de globale openingsbalans per 1 jan 2019

Financiële ratio's	
Solvabiliteitsratio	35%
Grondexploitatie	33%
Netto schuldquote	71%
Debt-ratio	59%
Netto-schuld in % totale lasten	62%
Netto-schuld in % van het balanstotaal	44%
Eigen vermogen in % van het balanstotaal	35%
Eigen vermogen in % totale lasten	49%
Materiele vaste activa minus eigen vermogen in % exploitatie	23%
Externe financiering t.b.v. materiele vaste activa in % materiele vaste activa	20%
Resultaat voor bestemming in % totale baten	1%
Netto schuld	94.190
Netto schuld per inwoner	1,86

Vragen



Deloitte refers to one or more of Deloitte Touche Tohmatsu Limited, a UK private company limited by guarantee (“DTTL”), its network of member firms, and their related entities. DTTL and each of its member firms are legally separate and independent entities. DTTL (also referred to as “Deloitte Global”) does not provide services to clients. Please see www.deloitte.nl/about to learn more about our global network of member firms.

Deloitte provides audit & assurance, consulting, financial advisory, risk advisory, tax and related services to public and private clients spanning multiple industries. Deloitte serves four out of five Fortune Global 500® companies through a globally connected network of member firms in more than 150 countries and territories bringing world-class capabilities, insights and service to address clients’ most complex business challenges. To learn more about how Deloitte’s approximately 264,000 professionals make an impact that matters, please connect with us on Facebook, LinkedIn, or Twitter.

This communication contains general information only, and none of Deloitte Touche Tohmatsu Limited, its member firms, or their related entities (collectively, the “Deloitte network”) is, by means of this communication, rendering professional advice or services. Before making any decision or taking any action that may affect your finances or your business, you should consult a qualified professional adviser. No entity in the Deloitte network shall be responsible for any loss whatsoever sustained by any person who relies on this communication.