

Meekoppelkansen Tiel-Waardenburg

Beeldvorming Raad

6 juni 2023

Gemeente West Betuwe en Waterschap Rivierenland

Agenda

1. Korte terugblik (2020: Gorinchem-Waardenburg en Tiel-Waardenburg)
2. Stand van zaken dijkversterking Tiel-Waardenburg
3. Ontwikkellocaties / meekoppelkansen
4. Koppeling met participatie -Lokaal maatwerk fase 2
5. Vervolg
6. Vragen

1. Korte terugblik (2020)

November 2020-beeldvorming over Meekoppelkansen

Toelichting gegeven op 'Inpassen of meekoppelen'

A. Gorinchem-Waardenburg (GoWa)

- GoWa: Meekoppelkansen bepaald, geld beschikbaar gesteld voor ontwerp/uitvoering en afspraken vastgelegd
- Meegenomen in procedure Projectplan Waterwet en overige besluiten (inmiddels onherroepelijk)
- Inmiddels definitieve uitwerking (besteksniveau) en realisatie

Voorbeelden GoWa



Heuffterrein



Bomenrij
Kerkewaard

Voorbeelden GoWa

Veerpont
Herwijnen-Brakel



Crobsche Waard



1. Korte terugblik (2020)

November 2020-beeldvorming Meekoppelkansen

B. Tiel-Waardenburg (TiWa)

- Ontwikkellocaties waren in beeld
- Meegenomen in procedure Projectplan Waterwet en overige besluiten (inmiddels onherroepelijk)
- Financiële reservering gedaan

C. Gastvrije Waaldijk

2. Stand van zaken Tiel-Waardenburg

1. Korte toelichting dijkversterking Tiel – Waardenburg
2. Dijkversterking in cijfers
3. Tijdlijn
4. Logistiek en Fasering
5. Ontwikkellocaties en meekoppelkansen West Betuwe

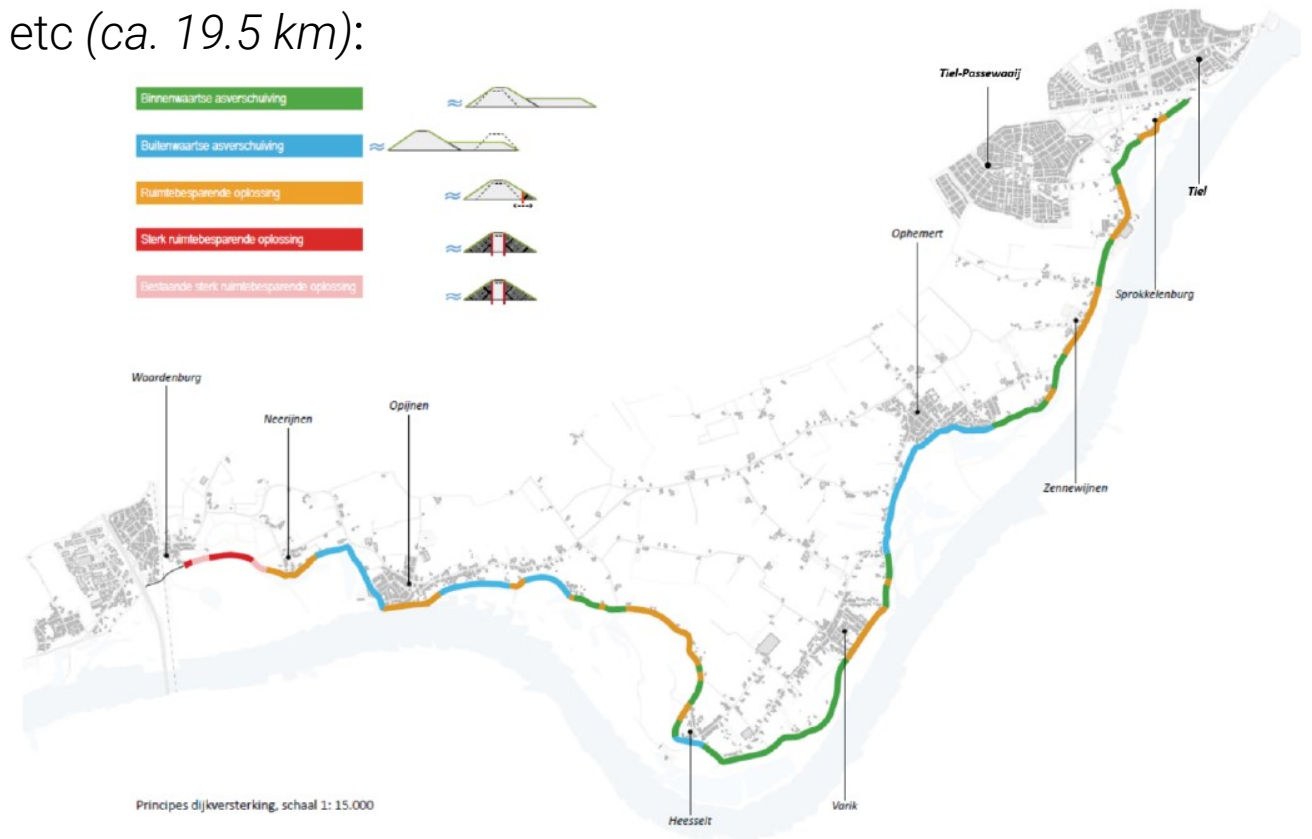
De dijkversterking in cijfers

Versterking in Grond, incl. steenbekleding, wegen etc (ca. 19.5 km):

- 2.000.000 m³ grond
- 75.000 m² steenbekleding
- 33.000 ton asfalt

Versterking in Constructies (ca. 9 km):

- 18.000 ton damwanden
- 4.000 ton verankering



Tijdljn



Deze tijdljn geeft globaal overzicht van de stappen die genomen worden om te komen tot een veilige dijk.

Logistiek & fasering



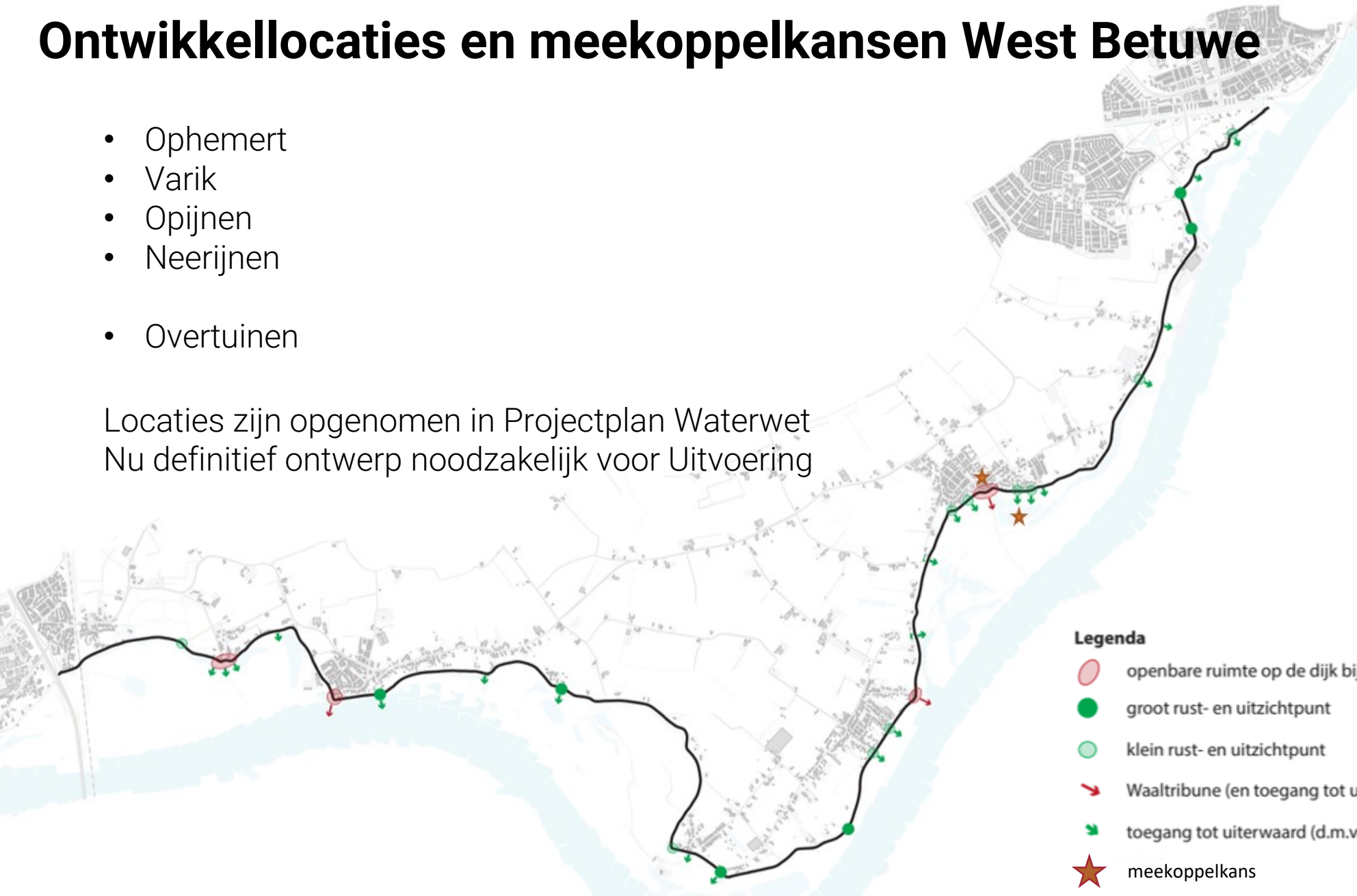
- 8 Loslocaties
- Bouwroutes zoveel mogelijk buitendijks
- Transport 90% over water
- Vaste wegtransportroutes

Ontwikkellocaties en meekoppelkansen West Betuwe

- Ophemert
- Varik
- Opijnen
- Neerijnen

- Overtuinen

Locaties zijn opgenomen in Projectplan Waterwet
Nu definitief ontwerp noodzakelijk voor Uitvoering



Legenda

- openbare ruimte op de dijk bij dorp
- groot rust- en uitzichtpunt
- klein rust- en uitzichtpunt
- ➔ Waaltribune (en toegang tot uiterwaard)
- ➔ toegang tot uiterwaard (d.m.v. dijktrap)
- ★ meekoppelkans

Ophemert



Besproken met:

- Platform Toegankelijk West Betuwe
- Gemeente West Betuwe

Nog te bespreken met:

- Direct omwonenden
- Horeca ondernemer
- Dorpskern

Belangrijkste aanpassingen van het ontwerp:

- Toegang voor minder validen via parkeervoorziening
- Verbetering van de looproutes
- Aanvulling overlast voorkomende beplanting
-

Keuze omgeving:

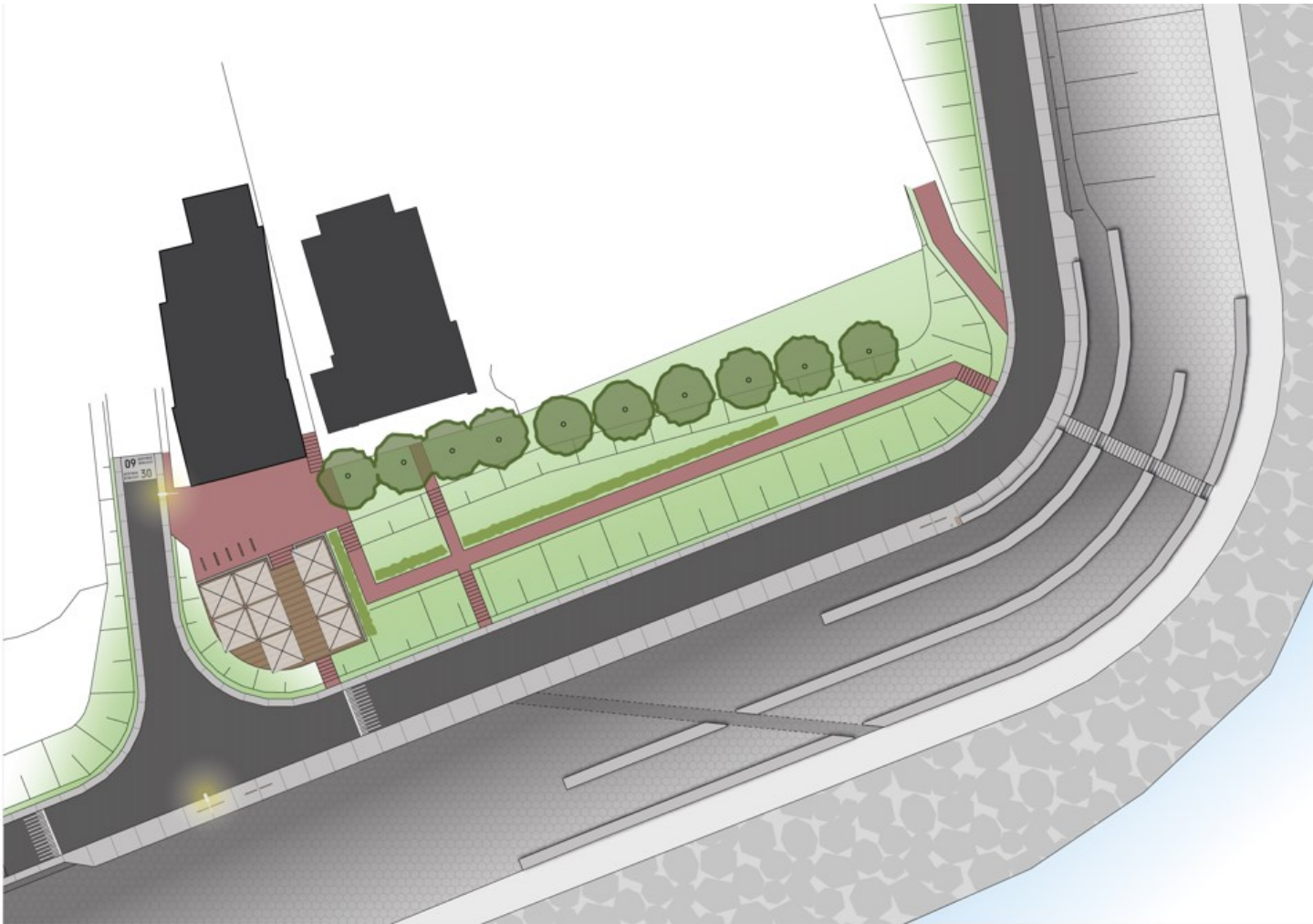
- Soort bomen
- Tekst op tribune



Meekoppelkans

- Invulling p-plaats met groene halfopen verharding

Opijnen



Besproken met:

- Direct omwonenden
- Horeca ondernemer
- Platform Toegankelijk West Betuwe
- Gemeente West Betuwe

Nog te bespreken met:

- Dorpskern

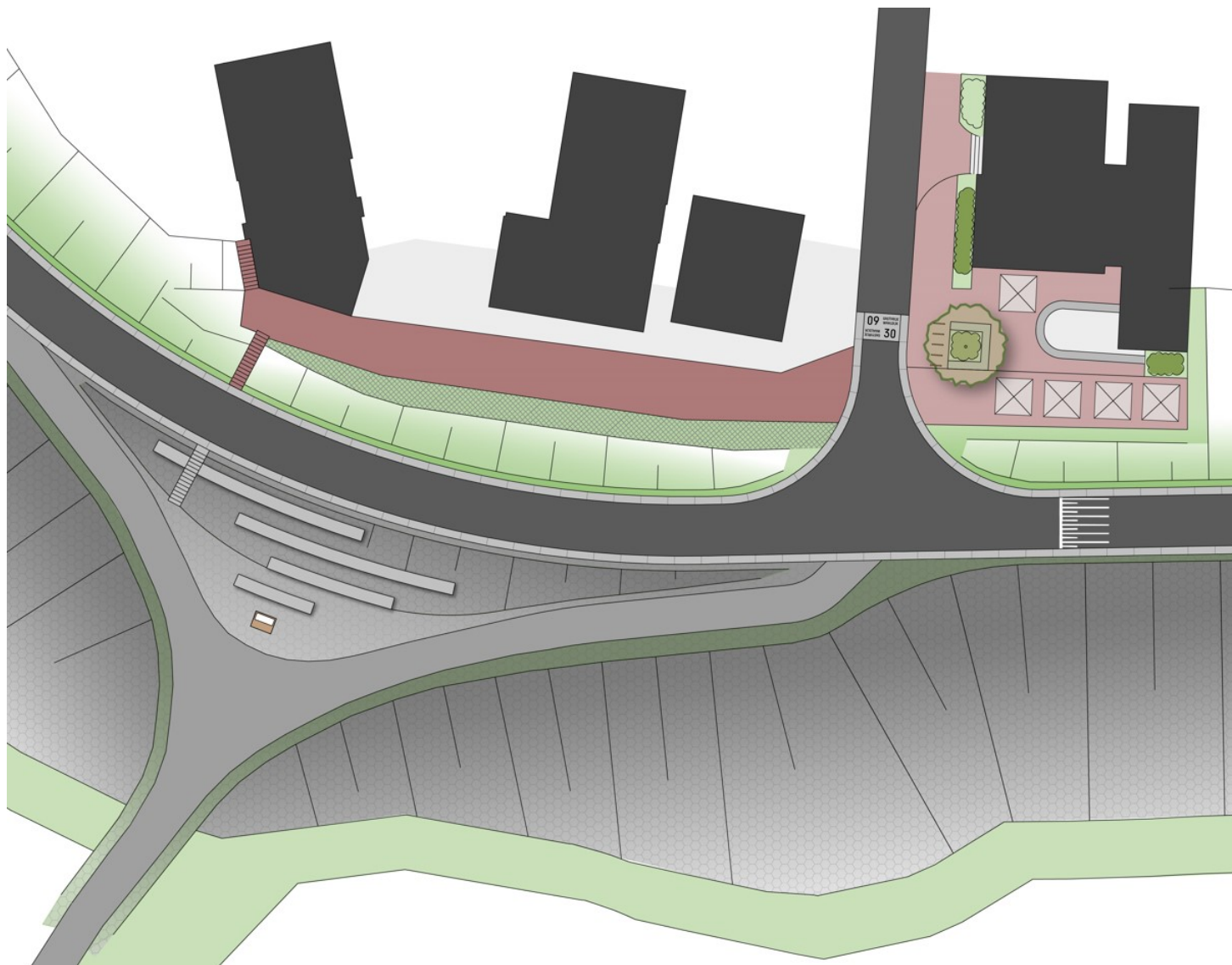
Enkele aanpassingen van het ontwerp

- Parkeren buitendijks voor bezoekers
- Toegang voor minder validen
- Aanvulling beplanting
-

Keuze omgeving

- Soort bomen
- Tekst op tribune

Varik



Besproken met:

- Platform Toegankelijk West Betuwe
- Gemeente West Betuwe

Nog te bespreken met:

- Direct omwonenden
- Horeca ondernemer
- Dorpskern

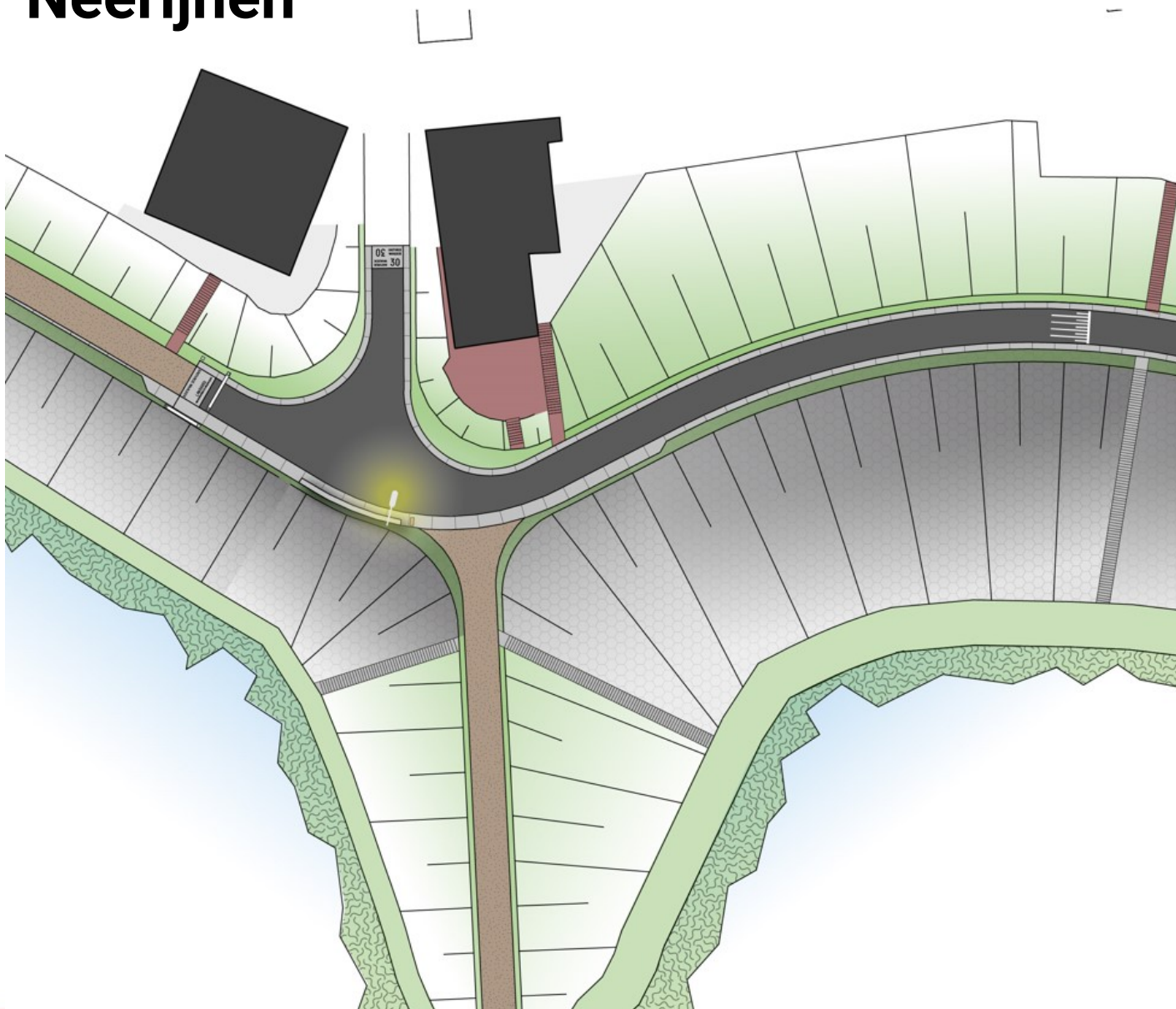
Belangrijkste aanpassingen van het ontwerp

- Materiaalkeuze i.v.m. onderhoud
- Rekening houden met minder validen
-

Keuze omgeving

- Tekst op tribune

Neerijnen



Besproken met:

- Direct omwonenden (2X)
- Platform Toegankelijk West Betuwe
- Gemeente West Betuwe

Nog te bespreken met:

- Dorpskern

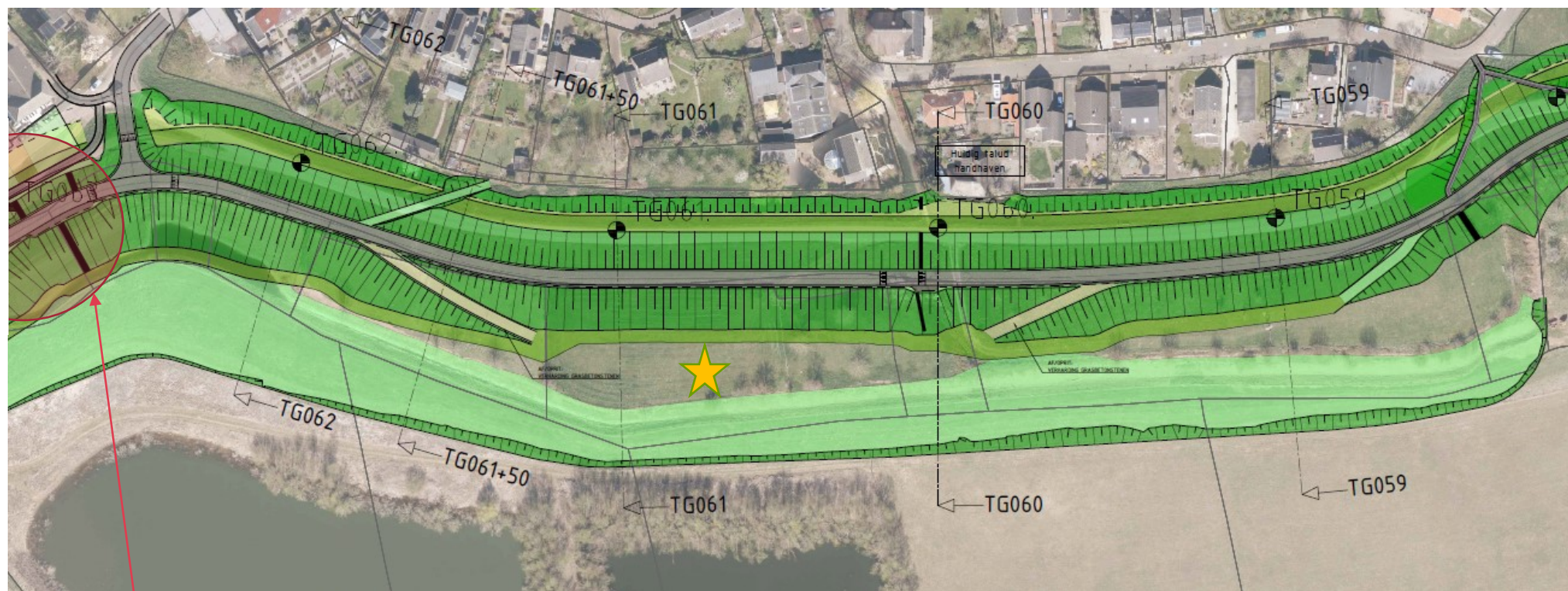
Belangrijkste aanpassingen van het ontwerp

- Vervallen van verhoogde en verbrede Waalband
- Toegankelijkheid vergroten minder validen
- Locatie gebonden invulling waalmaat
-

Keuze omgeving

- Invulling waalmaat

Overtuinen



Invulling ontwikkellocatie

- ★ Meekoppelkans
- trappen

Op de hoogte blijven

Volg de laatste ontwikkelingen en updates over de planning en werkzaamheden via:

- De uitvoeringsnieuwsbrief: aanmelden via omgeving@mekantediek.nl
- De Bouwapp
- Het digitaal bezoekerscentrum: www.dijkversterkingtielwaardenburg.nl

Download de BouwApp



4. Koppeling lokaal maatwerk fase 2

- 3 Informatiebijeenkomsten over:
Ontwikkellocaties (Waterschap en Mekante Diek) en lokaal maatwerk (gemeente)
- Planning

5. Vervolg

1. Verder uitwerken en delen met inwoners
2. Afspraken vastleggen met gemeente
3. Collegebesluit + informatienota

6. Vragen?

GEMEENTE

**WEST
BETUWE**