

Bomenplan 2024 - 2029

Bomen voor de toekomst

5 september 2023

Voorstellen

Masja van Ingen – Adviseur groen West Betuwe

Wessel Wassink – Adviseur Tree-o-logic



Inhoud van de avond

Doel van de avond:

In gesprek over bomenbeleid:

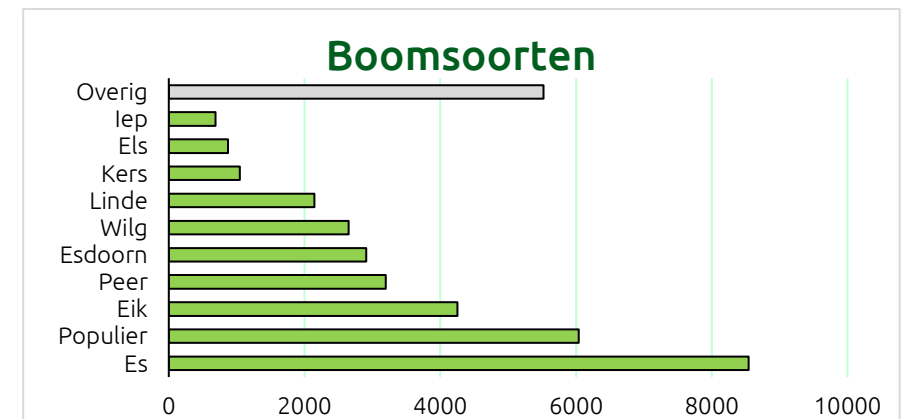
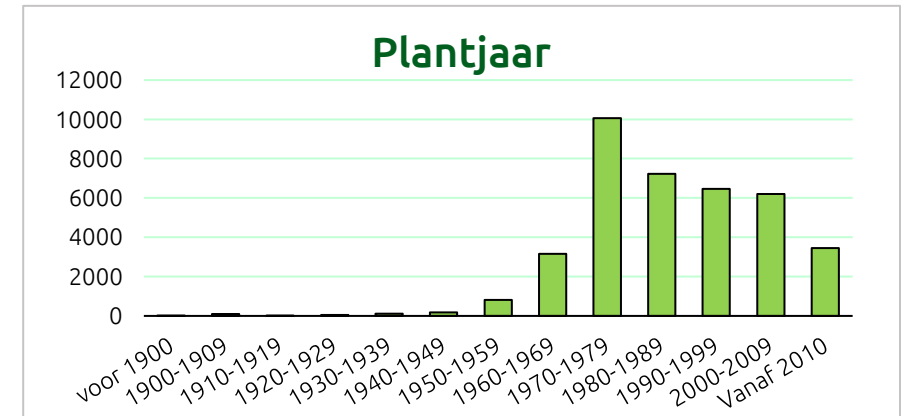
Functie en waarde, normen, bescherming, overlast, beheer

Inhoud

1. Inleiding
2. Opzet bomenplan
3. In gesprek over de praktijk
4. Vragen?

Inleiding

- 40.000 straat-, laan- en parkbomen in beheer
- +/- 50.000 bomen in bosplantsoenen
- Onderhoudskosten:
 - €12,- per boom per jaar
 - €100.000,- per jaar overige kosten
- Plantkosten:
 - €800,- per boom



Opzet Bomenplan

Golden Circle van Simon Sinek. 3 vragen:

1. **Waarom** een bomenplan?
2. **Hoe** gaan we dit bereiken?
3. **Wat** gaan we doen?



Waarom een bomenplan



Vastgesteld beleid:

- Omgevingsvisie
- Lokale adaptatiestrategie

Ontwikkelingen

- Wensen bestuur en inwoners
- Huidige beleid over bomen is summier
- Landelijke maatlat Groene klimaatadaptieve gebouwde omgeving (Richtlijn)

Waa

GEMEENTE

VEST
TIJWE



NOS Nieuws • Vrijdag, 11:32 • Aangepast vrijdag, 17:33



Wateroverlast in Limburg en Brabant, straten en kelders ondergelopen

In het zuiden van Limburg en delen van Brabant is vanochtend overlast ontstaan door hevige regenval. Meerdere straten en kelders stroomden over.

... moesten automobilisten omrijden, omdat meerdere rijstroken op de

ieve

Waarom een bomenplan?

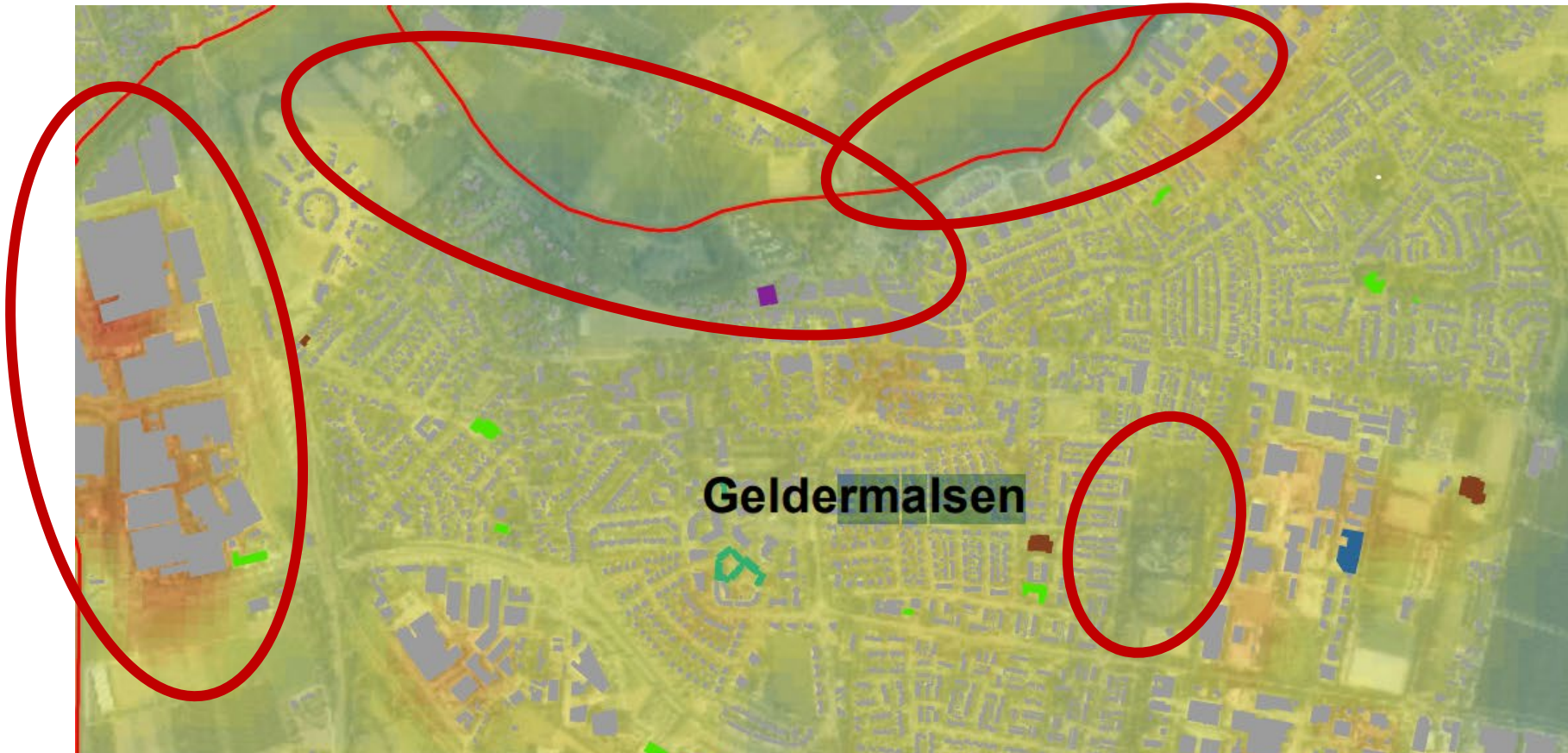
Het behouden en versterken van een gezond en goed functionerend bomenbestand, met als doel het realiseren van een klimaat- en water robuuste inrichting in 2050:

- Het openbaar groen en het beheer daarvan draagt via plantkeus, diversiteit en omvang bij aan het behouden en vermeederen van vogels en insecten zoals vlinders en bijen.
- We zetten in op koele verblijfplekken met kwalitatief groen in wijken en bieden ruimte voor speelbeweegplekken voor alle leeftijden.
- We ontwikkelen groene corridors in wijken voor langzaam verkeer, bijvoorbeeld loop-/fietsroutes naar het centrum of koele verblijfplek
- Bij nieuwe ontwikkelingen reserveren we ruimte om groen te ontwikkelen dat bestand is tegen droogte en wateroverlast.

Waarom planten we bomen?



Waarom planten we bomen?



Waarom planten we bomen?



Hoe gaan we dit bereiken?



Strategisch beleid maken:

- Uitgangspunten
- Groennormen
- Functies en waarde bomen benoemen
- Kwaliteitseisen vastleggen:
 - Ontwerp/inrichting
 - Aanleg
 - Onderhoud

Uitgangspunten

Behouden

- Beschermen bomen, kapvergunning
- Bomen inclusief groeiplaats beschermen
- Onderhoud

Versterken

- Versterken boomstructuren
- Groennorm voor vergroening
- Verbinden van natuur-/ groene gebieden
- Meer diversiteit in ons bomenbestand

Investeren

- Goede groeiruimte en groeiplaatsen (bestaande en nieuwe bomen)
- Kwaliteit en biodiversiteit

Groennormen

Vergroening

- Op langzaam-verkeersroutes (fietsen en wandelen) is er 40% schaduw (LAS)
- 3 – 30 – 300 regel
- 30 % kroonbedekking op buurtniveau
- 300 m tot grote groene verblijfplek

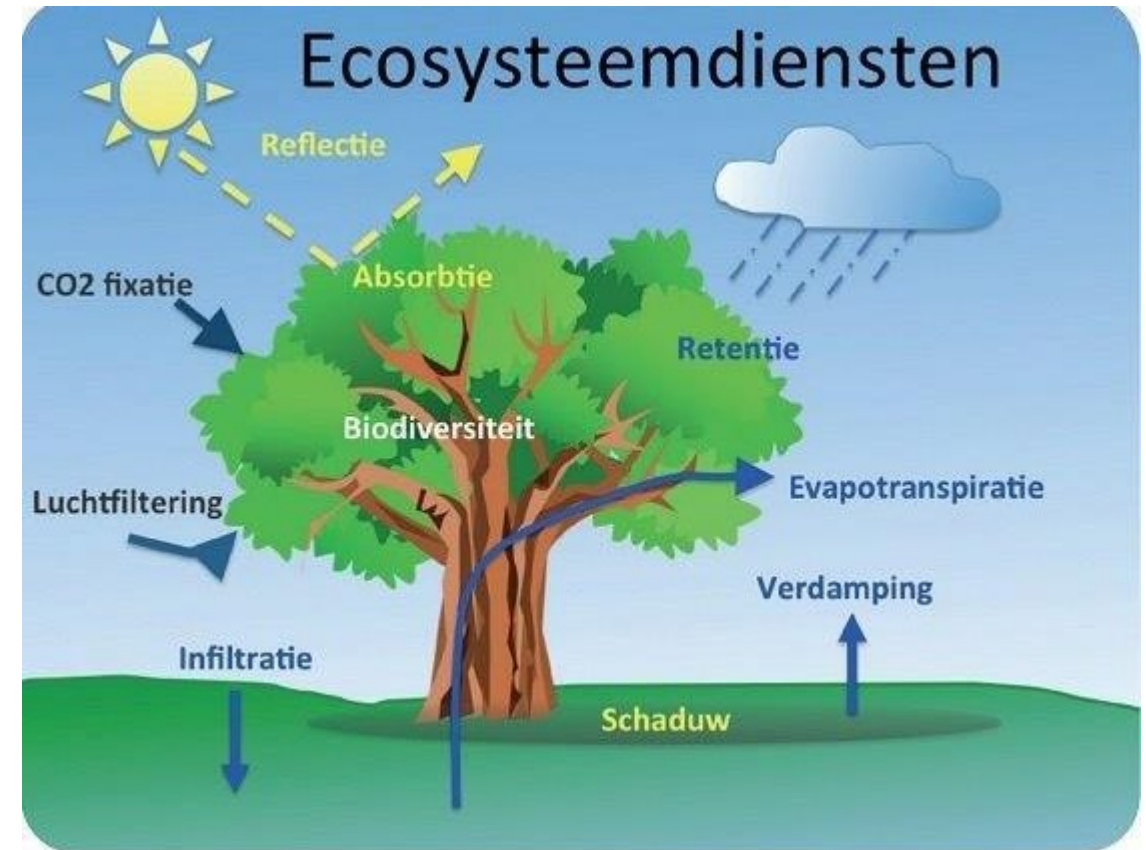


Biodiversiteit

- Verhouding totaal bomen: 20-10-5-regel
- Variatie in plantverbanden, plantmaten, beplantingsbeelden, specifieke soorteigenschappen;

Functies en waarde benoemen

Functies van bomen benoemen

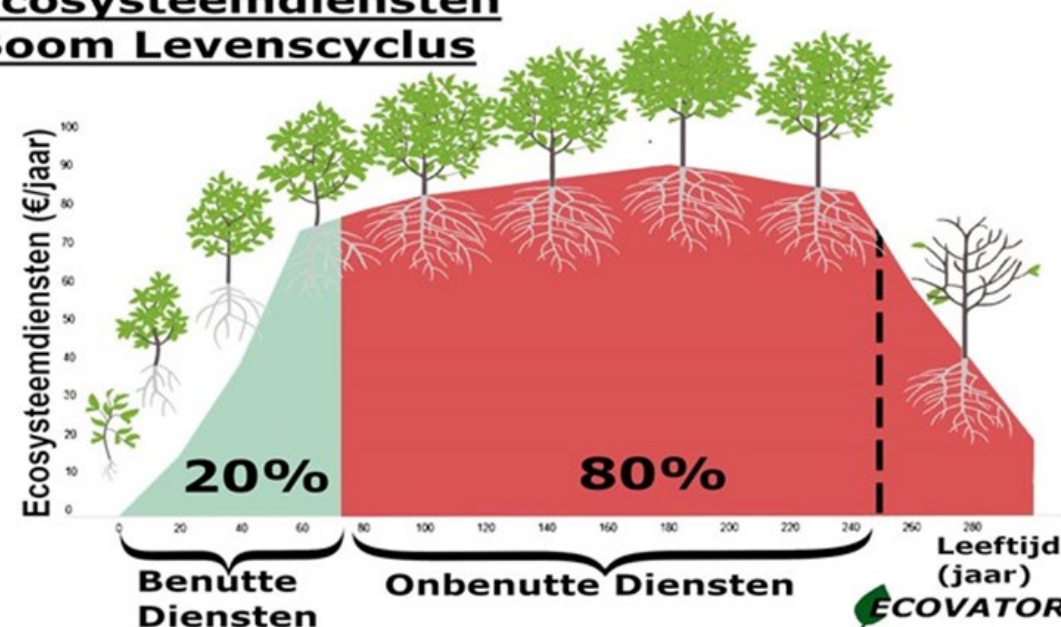


Functies en waarde benoemen

Behouden en Investeren in bomen
Hoe ouder de boom, hoe groter zijn waarde.

Boomklassen en kwaliteitseisen:
Waarde, omlooptijd, kwaliteit

Ecosysteemdiensten Boom Levenscyclus



Investeren in bomen

Een duidelijke norm voor de benodigde groeiplaats van een boom.



Beleid is keuzes maken

Uithuilen en opnieuw beginnen.

Soms is vervangen gewoon de beste optie.

Investeren in een goede groeiplaats



Beleid is keuzes maken

- Bomen en zonnepanelen
- Wortelruimte en kabels en leidingen
- Voetpad of groenstrook met bomen
- Meer parkeerplaatsen of groeiplaats boom



Beleid is keuzes maken

Dilemma:

- Grote bomen meer waarde voor klimaat
- Kleinere bomen nauwelijks waarde voor klimaat, maar wel voor beleving en het 'aankleden' van de straat



Wat gaan we doen?



Wat gaan we doen?

- Cyclisch onderhoud bomen (snoei, vervanging)
- Goede groeiruimte voor bestaande en nieuwe bomen = investeren
- Opstellen structuurplannen dorpskernen met uitvoeringsplannen
- Beschermen (waardevolle) bomen
- Aanleg groene corridors, koele verblijfplekken, groen blauwe dooradering, vergroening = investeren

Participatie

Laat uw mening horen

- Enquête – Swipocratie ® (inwonersparticipatie, raadplegen)
- Structuurplannen kernen (inwonersparticipatie, raadplegen)

Wanneer komen we bij u terug?

- Oordeelvormend Q1 2024
- Besluitvormend Q1 2024
- Structuurplannen 2024

Kennistest en vragenronde

Afsluiting:

Bomen zijn belangrijk





BOMEN ZIJN
BELANGRIJK

GEMEENTE

**WEST
BETUWE**