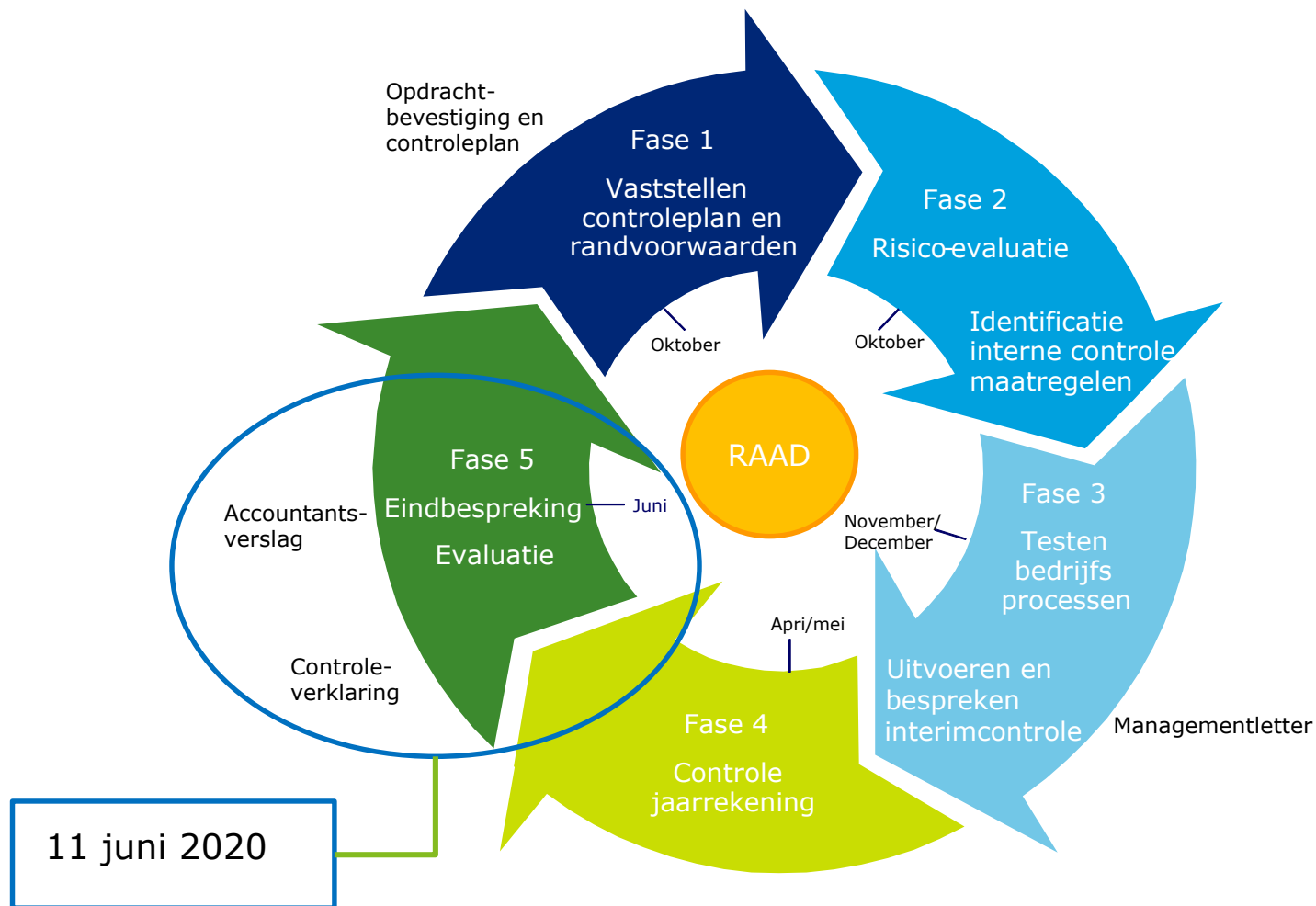


Jaarrekeningcontrole 2019

Auditcommissie gemeente West-Betuwe

Geldermalsen
11 juni 2020

Rein-Aart van Vugt
Hennie de Winter
Rein Hazen



Goedkeuringstoleranties

Fouten	1% van het totaal van de lasten	€ 1.350.000
Onzekerheden	3% van het totaal van de lasten	€ 4.050.000

Rapporteringstoleranties

Fouten	€ 100.000
Onzekerheden	€ 100.000

- Besluit accountantscontrole decentrale overheden (Bado)
- Controleprocotol gemeente West Betuwe
- Besluit begroting en verantwoording provincies en gemeenten (BBV)

Controle 2019

Controle is nog niet afgerond,

- Aanpassingen in de JR versie 9 juni 2020 hebben wij nog niet kunnen beoordelen
- Een snelle blik in de versie van 9 juni 2020 laat zien dat in de toelichtende sfeer nog aanpassingen noodzakelijk zijn.
- Concept accountantsverslag is nog niet gereed
- Bevindingen en/of omissies :

EU aanbestedingen

De fout (en) / onzekerheden zijn toe nu toe € 0,5 miljoen.

Betreft een 5-tal posten. Hoofdzakelijk m.b.t. inhuur personeel.

Advies: Bij contractverlenging toetsen of men binnen de EU-regels blijft.

Sociaal Domein

Onzekerheden wegens ontbreken van een controleverklaring € 1,4 miljoen;

Controle rondom de PGB's is nog onder handen. Omvang € 699.000. Verwachte onzekerheid circa € 100.000.

Rechtmatigheid

Onderdeel begrotingsrechtmatigheid moeten we nog beoordelen. De gewijzigde jaarrekening laat overschrijdingen zien op de programma's 7 en 8. Deze overschrijdingen tellen niet mee in het oordeel.

Overige bevindingen jaarrekeningcontrole

- Wij kunnen niet steunen op de IT-omgeving vanwege bevindingen bij eerdere IT-audit en hebben daarom extra gegevensgerichte werkzaamheden verricht.
Advies gemeente West-Betuwe: in 2020 IT-audit uit laten voeren.
- Geen bevindingen t.a.v. WNT, rechtmatigheid en Sisa.

	Begroot primair	Begroot na wijziging	Werkelijk	Vershil
Totale baten	124.196	137.166	128.943	8.223
Totale lasten	123.379	141.166	123.934	17.232
Gerealiseerd totaalsaldo van baten en lasten	817	-/- 4.000	5.009	9.009
Storting reserves	9.844	12.975	12.731	244
Onttrekking reserves	10.252	16.975	12.712	4.263
Saldo mutatie reserves	408	4.000	-/- 19	4.019
Gerealiseerd resultaat	1.225	0	4.990	4.990

Resultaat en vermogen

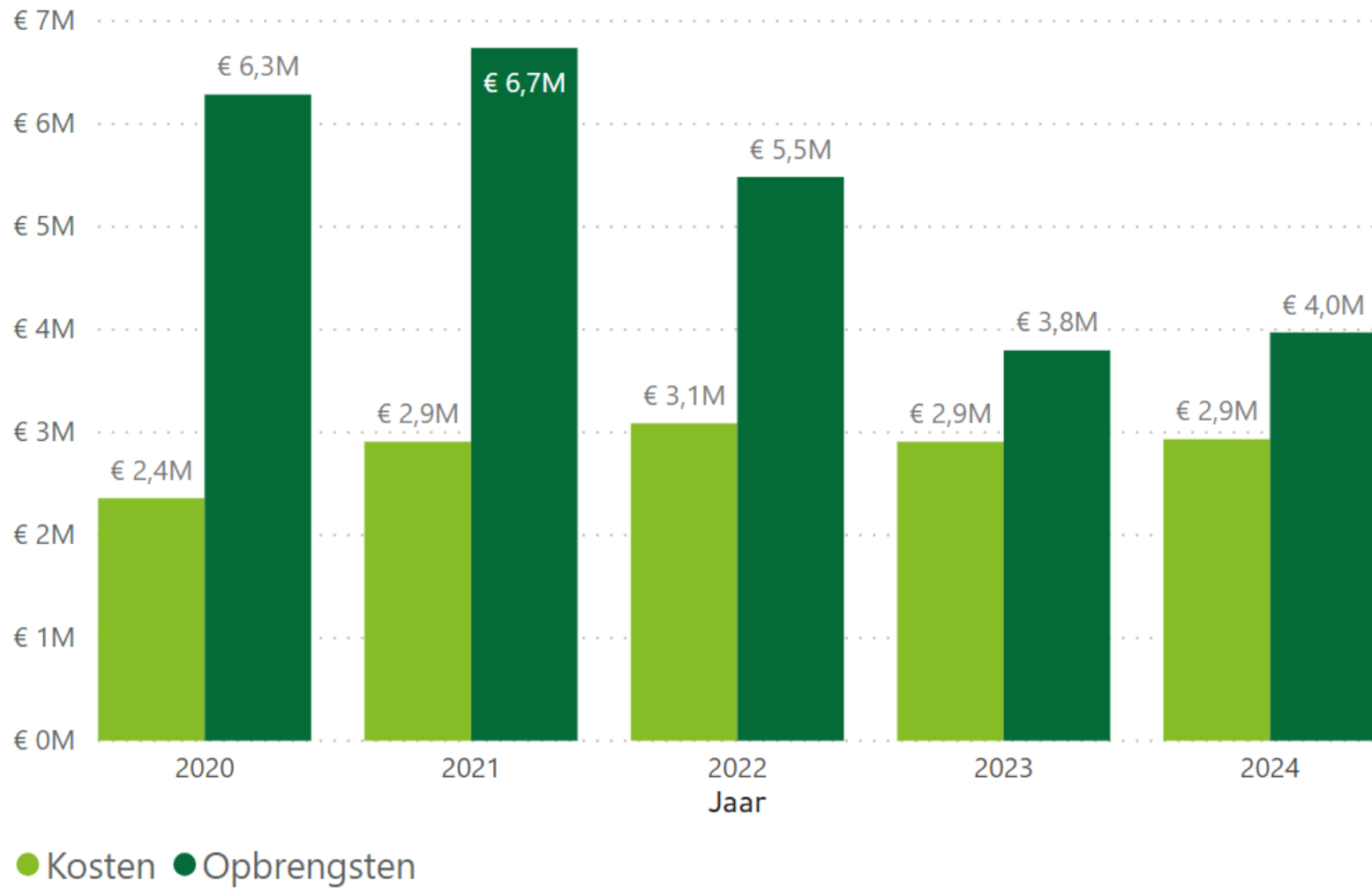
West Betuwe

Eigen vermogen (* € 1.000)	2019	2018	2017	2016	2015	2014
Eigen vermogen per 1 januari	73.650	72.028	61.813	48.625	41.299	37.208
Tussentijdse resultaatbestemming	19	-3.013	3.466	3.960	2.085	1.228
Gerealiseerd resultaat	4.991	4.635	6.749	9.228	5.241	2.863
Totaal (‘saldo van baten en lasten’) ▲	5.010	1.622	10.215	13.188	7.326	4.091
Eigen vermogen per 31 december	78.660	73.650	72.028	61.813	48.625	41.299

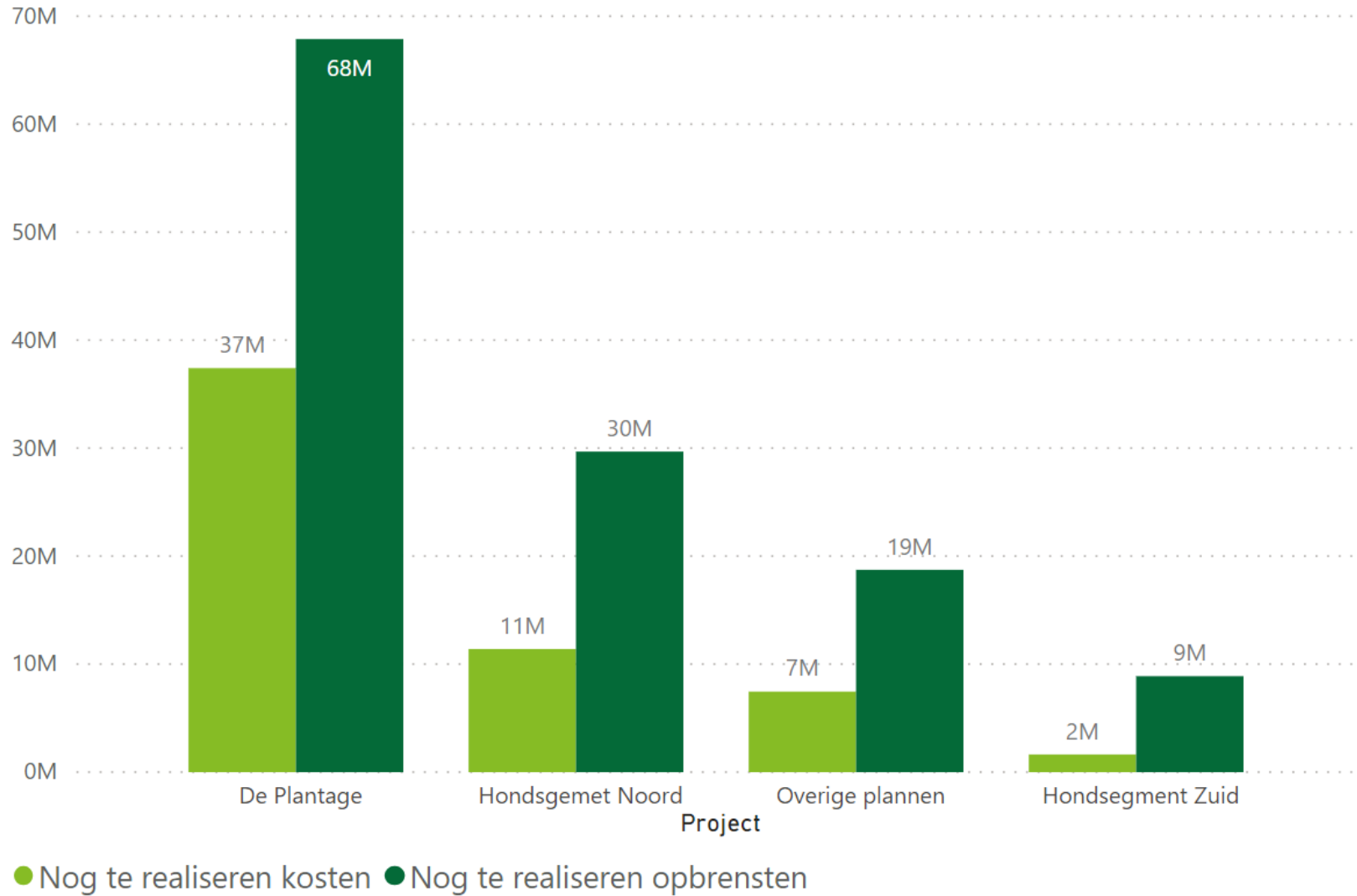
Grondexploitatie

Project (bedragen x 1.000)	Boekwaarde 31 dec 2019	Verliesvoor- ziening	Balanswaarde 31 dec. 2019	Nog te realiseren opbrengsten	Nog te realiseren kosten	Resultaat eindwaarde	Resultaat NCW	Winstneming totaal
Project								
Hondsgemet zuid	5.708	-	5.708	8.888	1.637	(1.543)	1.436	3.833
Hondsgemet Noord	14.258	-	14.258	29.680	11.404	1.119	918	-
Homburg Noord	585	(307)	278	433	154	(314)	(307)	-
De Plantage (Meteren)	44.525	(17.364)	27.162	67.878	37.406	(24.313)	(17.364)	-
Slingerbos Ophemert)	2.775	(228)	2.547	4.821	2.217	(159)	(228)	-
Molenblok (Varik)	3.456	(1.852)	1.604	3.612	2.077	(2.213)	(1.852)	-
Haaften Noord	1.045	(588)	457	520	69	(612)	(588)	-
Klingelenberg Noord	978	(213)	765	1.129	366	(245)	(213)	-
De Eng 2	494	-	494	568	27	41	40	273
Herwijnen- Oost	3.159	-	3.159	4.882	1.132	562	530	632
Hoge Land III	(392)	-	(392)	298	218	479	461	2.094
Aeneas Mackaylaan (Ophemert)	117	-	117	344	43	184	181	-
Spijk achter Dorpshuis	(20)	-	(20)	639	522	135	128	-
Centrumplan Vuren	1.309	(472)	837	1.487	630	(491)	(472)	-
Totaal	77.999	(21.025)	56.974	125.179	57.904	(27.370)	(17.332)	6.832

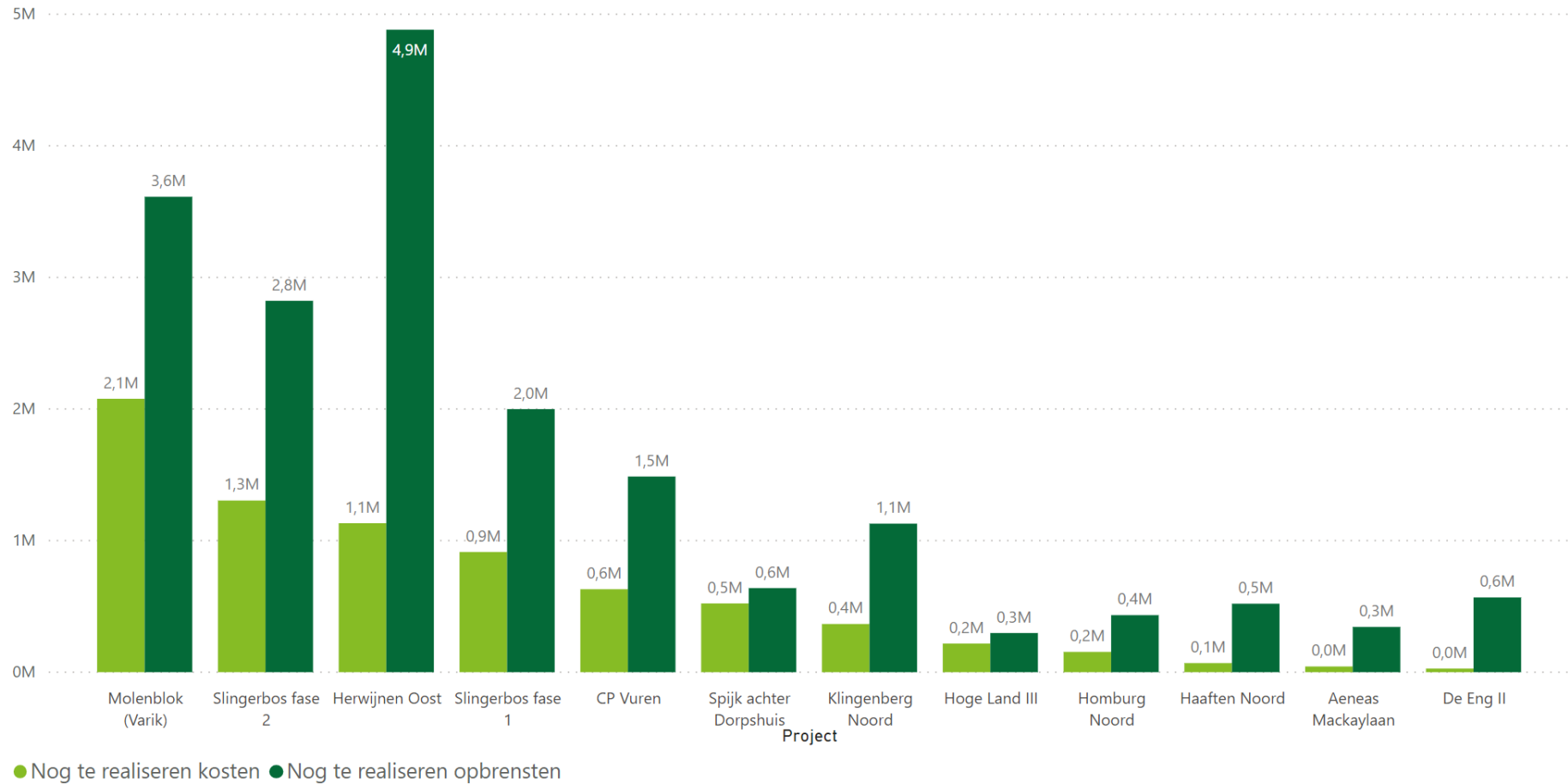
Nog te maken kosten en opbrengsten over de periode 2020-2024



Nog te realiseren kosten en opbrengsten per project Totaal



Nog te realiseren kosten en opbrengsten per project Totaal



Hondsgemet Noord - Nog te maken kosten en opbrengsten



● Nog te maken kosten ● Nog te maken opbrengsten

Vragen



Deloitte refers to one or more of Deloitte Touche Tohmatsu Limited, a UK private company limited by guarantee (“DTTL”), its network of member firms, and their related entities. DTTL and each of its member firms are legally separate and independent entities. DTTL (also referred to as “Deloitte Global”) does not provide services to clients. Please see www.deloitte.nl/about to learn more about our global network of member firms.

Deloitte provides audit & assurance, consulting, financial advisory, risk advisory, tax and related services to public and private clients spanning multiple industries. Deloitte serves four out of five Fortune Global 500® companies through a globally connected network of member firms in more than 150 countries and territories bringing world-class capabilities, insights and service to address clients’ most complex business challenges. To learn more about how Deloitte’s approximately 264,000 professionals make an impact that matters, please connect with us on Facebook, LinkedIn, or Twitter.

This communication contains general information only, and none of Deloitte Touche Tohmatsu Limited, its member firms, or their related entities (collectively, the “Deloitte network”) is, by means of this communication, rendering professional advice or services. Before making any decision or taking any action that may affect your finances or your business, you should consult a qualified professional adviser. No entity in the Deloitte network shall be responsible for any loss whatsoever sustained by any person who relies on this communication.