

Evaluatie en analyse



1. Procescoördinatie
2. Evaluatie uitvoeringsprogramma en RIF
3. Cijfermatige analyse
4. Trends en ontwikkelingen
5. Verkenning opgaven beleidsdomeinen en stakeholders

- Bijeenkomst stakeholders
- Raadsbijeenkomst

- Advies speerpuntberaden
- Regionale Agendacommissie
- Consultatie Raden
- AB, procesbesluit

3 Notities (evaluatie, analyse, verkenning, opgaven)

Proces vervolg Regionaal Economisch Ambitiedocument > Fase 2

Om tot een nieuw regionaal economisch ambitiedocument te komen zijn er 5 procesfasen met de gemeenteraden in Rivierenland afgesproken.

Fase 2 gaat over Evaluatie & Analyse. Wat zijn de economische kenmerken, krachten en uitdagingen voor de toekomst van deze regio?

Regio Rivierenland



Fysieke bedrijfsomgeving

- Ruim voldoende planaanbod tot 2030
- Gunstige ligging belangrijke corridors
- Containerterminal aanwezig
- Geldermalsen regionale knoop OV

- Filevorming op A2 en A15
- Toekomstbestendigheid bedrijventerreinen
- Potentie containerterminal (nog) niet benut
- OV alleen via overstap naar nationaal netwerk



Woon- en leefomgeving

- Relatief betaalbare koopwoningen t.o.v. randgemeenten grote steden
- Aantrekkelijk landschap diverse gemeenten als onderscheidende kracht
- Diverse regionale centra (Tiel, Geldermalsen, Zaltbommel, Culemborg)

- Geen (hoog)stedelijk milieu (van belang voor jongeren en expats)
- Voorzieningenniveau kernen onder druk
- Imago gemeenten niet altijd positief (vgl. Elsevier/Louter-studie)



Organiserend vermogen

- Volop regionale samenwerking
- Arbeidsmarkt: zeer intensieve inzet maatschappelijk partners
- Relatief ruime mogelijkheden financiering projecten (via RIF/GG)

- Relatief weinig initiatief van bedrijven bij arbeidsmarktprogramma's
- Beperkte benutting van kennis en kunde van buiten de eigen regio



Economische structuur

- Veerkrachtige economie
- Dynamische ondernemerscultuur
- Banenmotoren: logistiek, recreatie en toerisme, zorg en welzijn
- Sterk herstel: bouw, industrie, zakelijke diensten

- Conjunctuurgevoelig/onzekerheid door coronacrisis
- Beperkte innovatiekracht
- Draaideurregime: relatief veel 'starters' en 'stoppers'
- Geen incubators voor startende ondernemers
- Ankerpunten kennis ontbreken



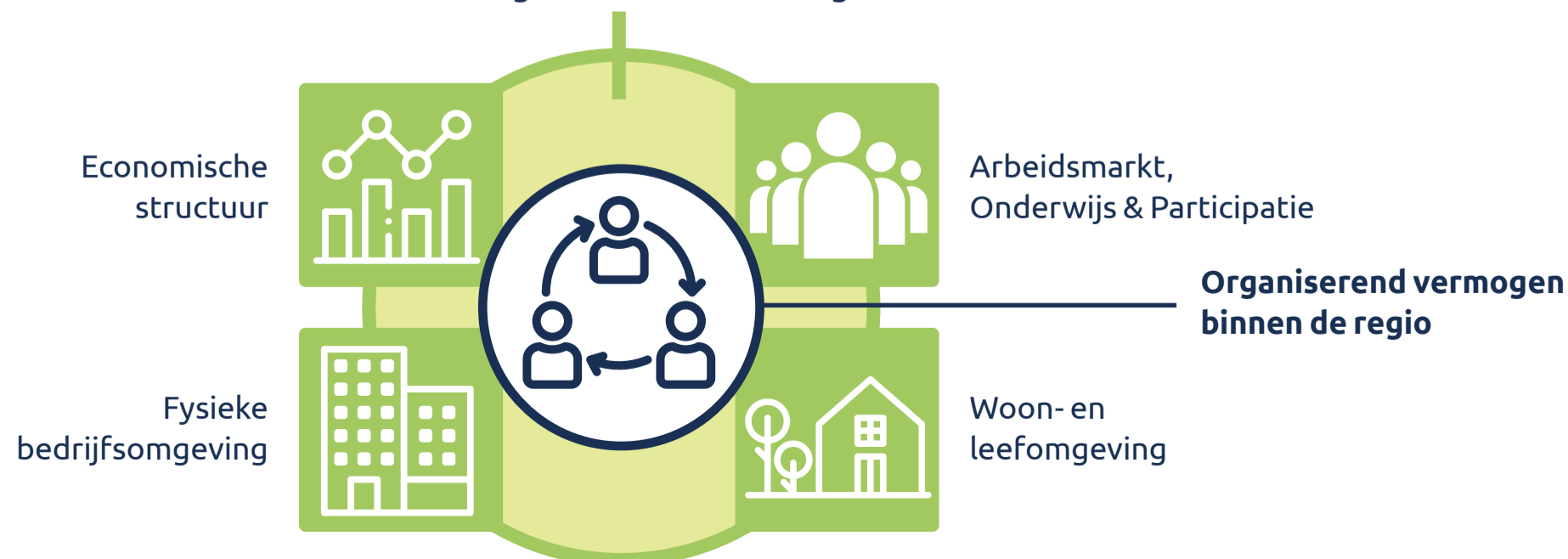
Arbeidsmarkt, Onderwijs & Participatie

- Hoge participatie, lage werkloosheid
- Ondanks schaarste, onbenut potentieel
- Succesvol in realiseren banenafspraken
- Gezonde demografie: instroom gezinnen

- Relatief laagopgeleide beroepsbevolking en hoge mate van flexibilisering
- Arbeidsmigranten om tekorten aan te vullen
- Moeite om jongeren vast te houden
- Werkloosheid vooral migranten/ laagopgeleiden
- Na 2030 krimpende beroepsbevolking



Organiserend vermogen bovenregionale samenwerking



Evaluatie en analyse



Proces vervolg Regionaal Economisch Ambitiedocument > Fase 2

Om tot een nieuw regionaal economisch ambitiedocument te komen zijn er 5 procesfasen met de gemeenteraden in Rivierenland afgesproken.

Fase 2 gaat over Evaluatie & Analyse. Wat zijn de economische kenmerken, krachten en uitdagingen voor de toekomst van deze regio?

1. Procescoördinatie
2. Evaluatie uitvoeringsprogramma en RIF
3. Cijfermatige analyse
4. Trends en ontwikkelingen
5. Verkenning opgaven beleidsdomeinen en stakeholders

- Bijeenkomst stakeholders
- Raadsbijeenkomst

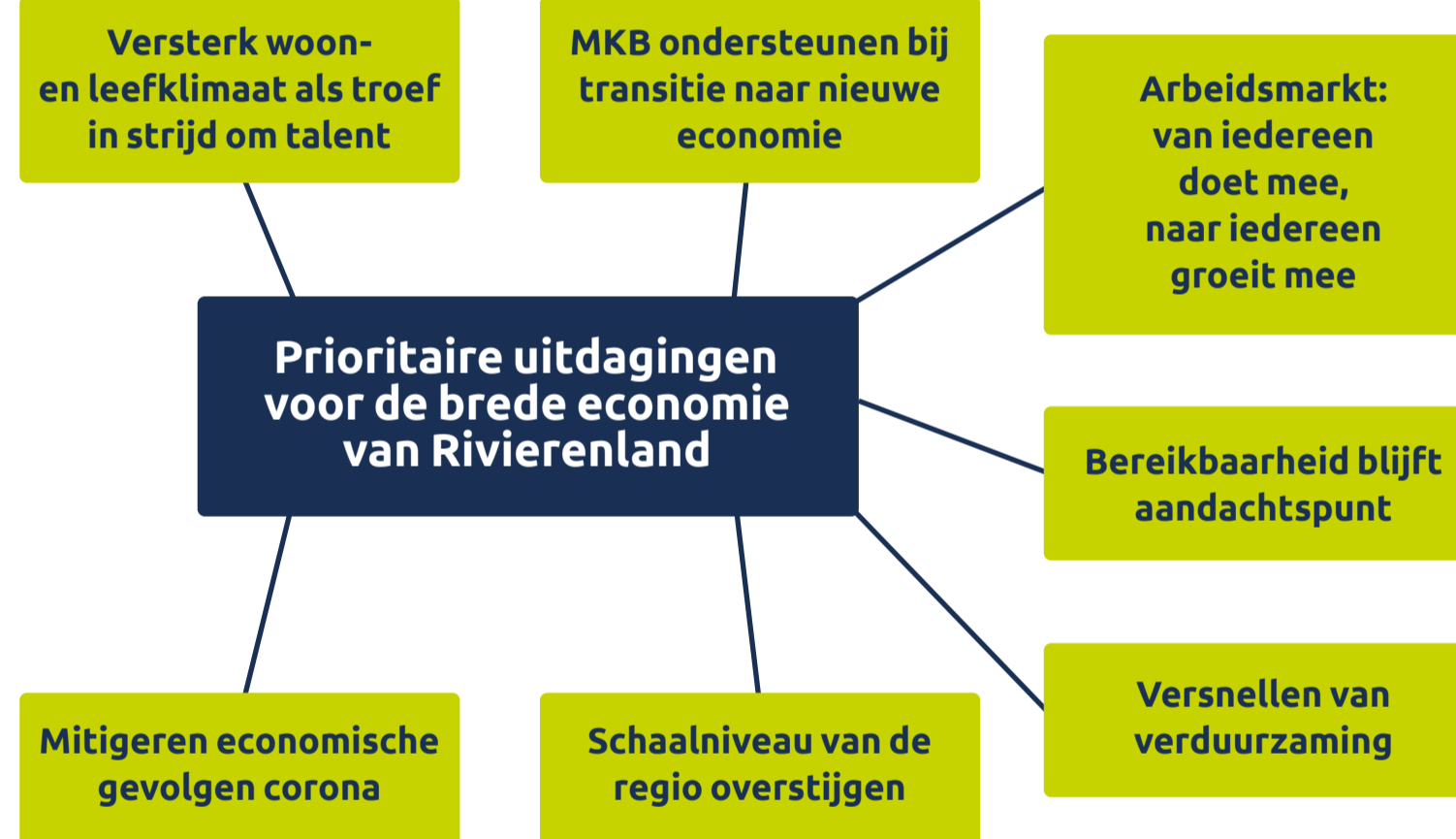
- Advies speerpuntberaden
- Regionale Agendacommissie
- Consultatie Raden
- AB, procesbesluit

3 Notities (evaluatie, analyse, verkenning, opgaven)



Regionale economie in vogelvlucht:

- Ruim 25.000 vestigingen met 117.440 werkzame personen
- Tussen 2010 en 2019 sterke groei aantal vestigingen (+22,5%, o.a. dankzij ZZP'ers)
- Speerpunten Agribusiness, Economie & Logistiek en Recreatie & Toerisme sterk vertegenwoordigd
- Relatief veel familiebedrijven (43%) en MKB (65%), aanzienlijk bedrijvendynamiek, maar aantal innovatieve bedrijven beperkt
- Aantal werkzame personen na dieptepunt in 2014 weer toegenomen
- Meer uitgaande dan inkomende pendel. De regio is o.a. aantrekkelijk voor jonge gezinnen, maar jongeren in de studentenleeftijd trekken weg
- Beroepsbevolking relatief laag opgeleid
- Werkloosheid relatief laag en aanzienlijke inzet van arbeidsmigranten
- Na 2025 afname van de beroepsbevolking verwacht
- Tot 2030 volop aanbod van bedrijventerrein
- Goede bereikbaarheid, maar congestie op A2 en A15
- Aantrekkelijk woon- en leefklimaat, maar voorzieningen in kernen onder druk.



Trends & Ontwikkelingen

Klimaat & Ecologie

- Klimaatverandering
- Biodiversiteit onder druk
- Kringlooplandbouw
- Stikstofaanpak

Politiek

- Brexit
- Global vs. Local

Volksgezondheid

- Corona-uitbraak

Economie

- E-commerce
- Flexibilisering
- Nieuwe verdienmodellen

Technologie

- Automatisering / robotica
- Digitalisering
- Specialisatie

Demografie

- Re-urbanisatie
- Vergrijzing
- Arbeidsmigratie