

LEGENDA

Deze kaart is onderdeel van het regio-arrangement Rivierenland. De kaart visualiseert op hoofdlijnen de ruimtelijke opgaven, in combinatie met de karakteristieken van de ondergrond. De kaart is een hulpmiddel om opgaven integraal gebiedsgericht te beschouwen en deze in samenhang te agenderen en programmeren in het regio-arrangement. De opgaven worden in gebiedsprogramma's uitgewerkt. De kaart is nadrukkelijk geen volledige weergave van alle opgaven in de regio.

PERSPECTIEF VOOR LAND- EN TUINBOUW EN NATUUR

- grondgebonden melkveehouderij op rivierkomgronden**
doorontwikkeling bestaande sector, biodivers, klimaatadaptief, ruimte voor toekomstig waterbeheer
- fruitteelt op oeverwallen en stroomruggen**
doorontwikkeling sector, biodivers, klimaatadaptief, meer waterzelfvoorzienende teelt (droogte-aanpak)
- (laan)boomteelt op oeverwallen en stroomruggen**
doorontwikkeling sector, biodivers, klimaatadaptief, meer waterzelfvoorzienende teelt (droogte-aanpak)
- Tree Centre Opheusden - Laanboom Centrum van Europa**
versterken duurzaam samenwerkingsverband, unique selling point regio
- glastuinbouw intensivering**
concentratiegebieden Bommelerwaard, Tui en Est, meer waterzelfvoorzienendheid, duurzame energie
- glastuinbouw extensivering**
kwaliteitsimpuls Bommelerwaard, herinrichtingsopgave
- paddenstoelenteelt**
doorontwikkeling sector, biodivers, klimaatadaptief
- groen-blauw raamwerk** netwerk voor biodiversiteit, waterbeheer, klimaatadaptatie en recreatie (GNN, GO, EVZ, N2000, KRW-watervaten, landgoederen, bossen, 10% groen-blauwe dooradering, ...)
- zoekrichting groen-blauwe dooradering** fijnmazig netwerk landschapselementen, minimaal 10% dooradering aanvullend op raamwerk, lange binnendijkse linten en groene wiggen tussen kernen
- toekomstbestendig, robuust riviersysteem**
met veilige dijken en ruimte voor de rivier, netwerk voor natuur en scheepvaart en als landschapspark

PERSPECTIEF VOOR WONEN EN WERKEN

- kern met groot centrumgebied voor regio**
vergroten aanbod hoogwaardige stedelijke woonmilieus, versterking stedelijk voorzieningsniveau
- kern middelgroot centrumgebied**
vergroten woningaanbod, versterking voorzieningsniveau
- kleine kernen en buurtschappen**
maatwerk woningbouw en inzet op leefbaarheid
- vastgestelde plannen woningbouw tot 2030**
weergave van harde plannen (daarnaast zijn er plannen in procedure, en is er nog een zoekopgave)
- + ruimte voor landelijk wonen aan dijken, op oeverwallen en stroomruggen**
ruimte voor nieuwe woonconcepten (o.a. herbestemming VAB) met kwaliteitsimpuls landschap
- toekomstbestendige werklocaties (tot 2030)**
doorontwikkeling lokale bedrijventerreinen op oeverwallen, focus inbreiding, klimaatbestendig, kwaliteit
- XXL-Logistiek cluster Medel**
onderzoeksopgave beschikbaarheid ruimte, bereikbaarheid, duurzaamheid en kwaliteit

PERSPECTIEF VOOR NETWERKEN

- autosnelweg**
verbeteren doorstroming autosnelwegen A2 en A15, ruimte houden voor toekomstige verbredingen
- provinciale weg**
verbeteren van doorstroming, oplossen lokale (veiligheids)knelpunten, landschappelijke inpassing
- vaarweg**
behoud vaarbaarheid grote rivieren, focus Waal, verduurzaming scheepvaart
- knoppunt/aansluiting autosnelweg met onderliggend wegennet**
verbeteren capaciteit aansluiting Tiel i.v.m. XXL-Logistiek
- spoorlijn**
- haven**
- fietsbrug**
onderzoek aanleg fietsbrug Amsterdam-Rijnkanaal (Tiel-Neder Betuwe) en Lek (Culemborg)
- onderstation elektranet/regel- en schakelstation elektranet**
- RES - kansrijke gebieden, status ambitie 2030**
- RES - kansrijke gebieden, status verkennen 2030**
- RES - reservegebied, status verkennen na 2030**

WATER EN BODEM STUREND

zie voor opgaven ook Provinciaal Handlingsperspectief Water en Bodem Sturend in Gelderland, RAS, IRM, HWBP en Watervisie 2050 WSRL

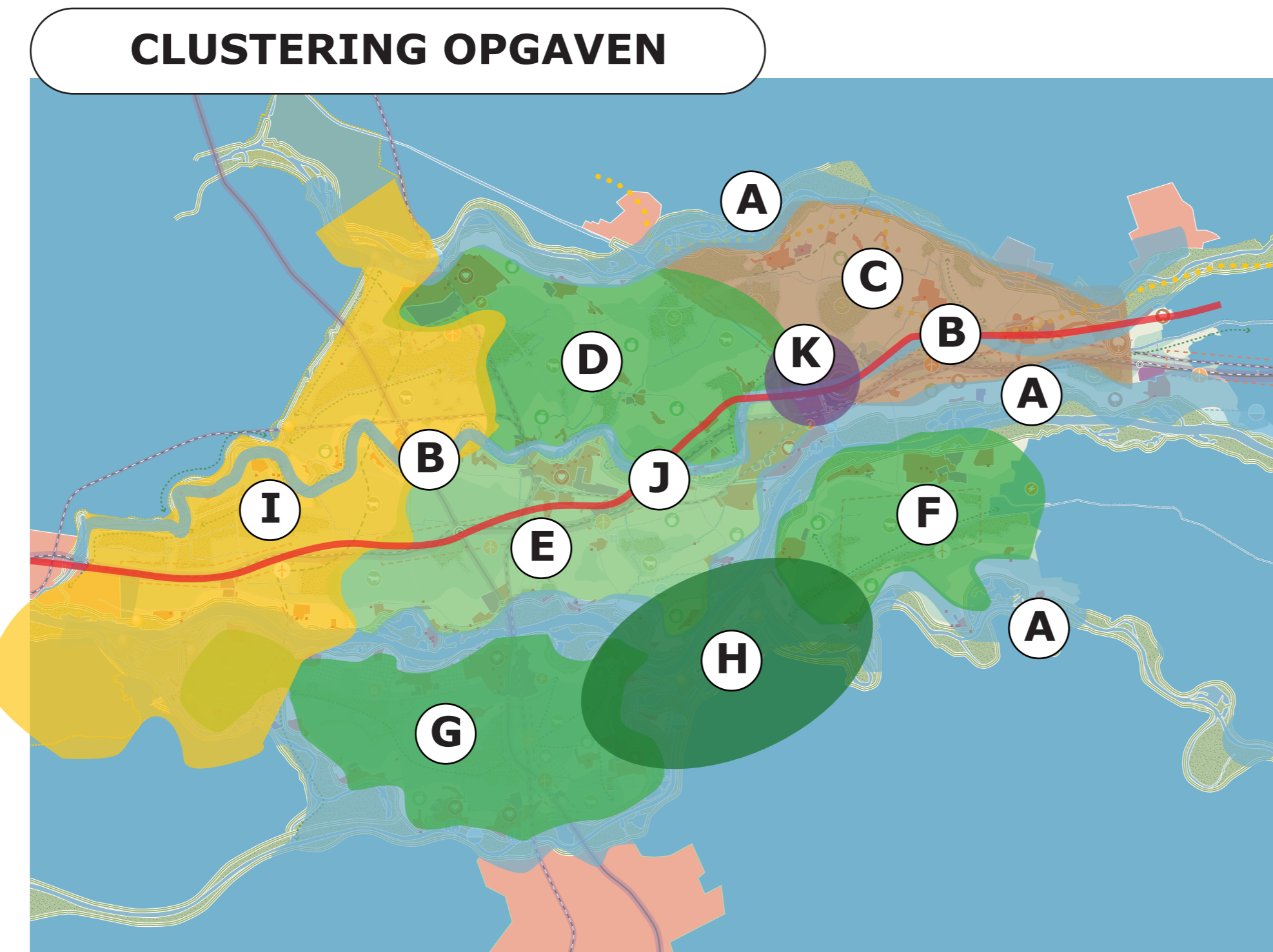
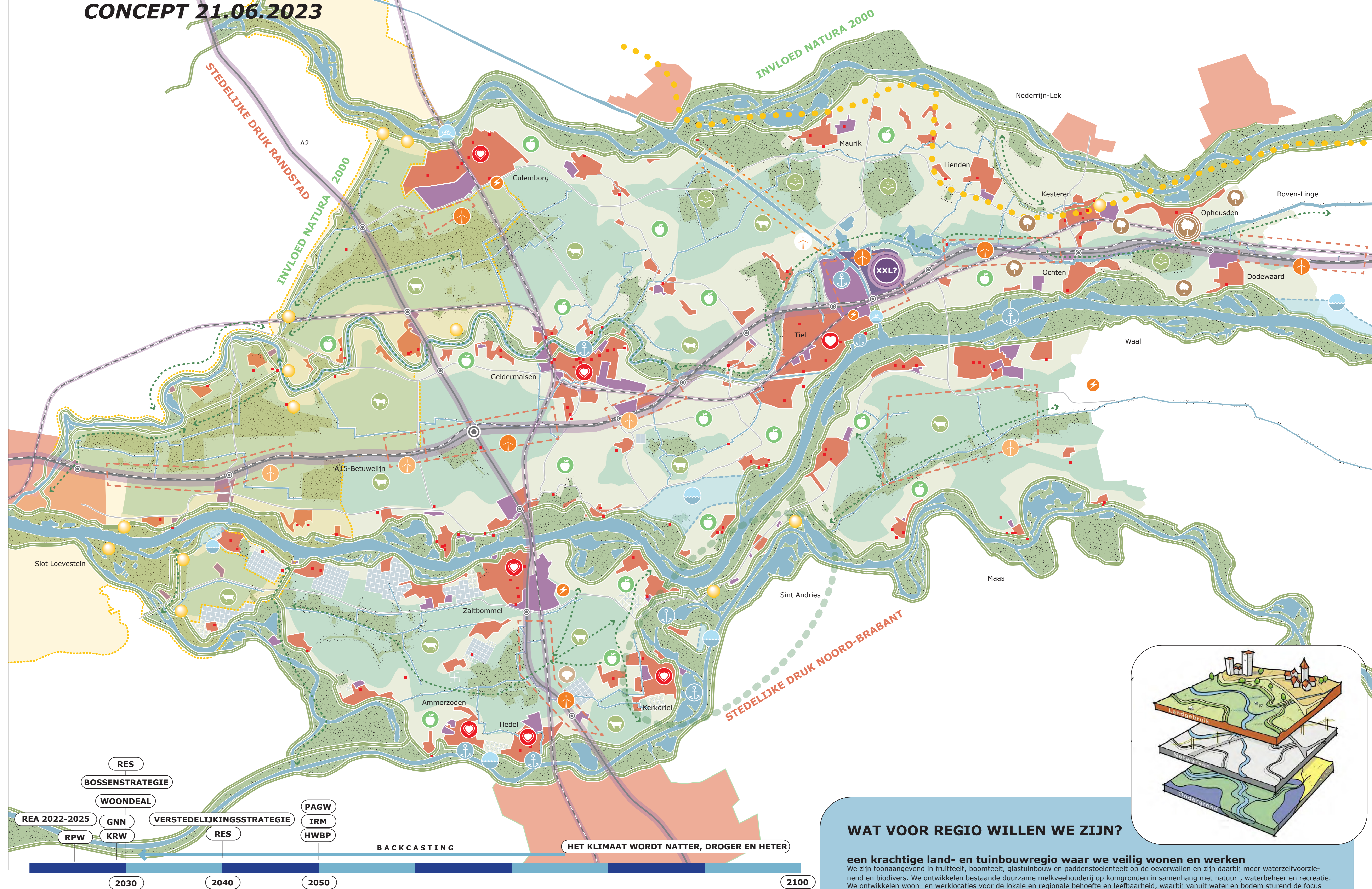
- toekomstbestendige dijken**
met reservering toekomstige dijkversterkingen, ruimte voor biodiversiteit en recreatie
- reservering ruimte voor de rivier (Barro)**
mogelijke dijkteruglegging ter vergroting uiterwaarden
- klimaatrobuuste weteringen**
verbrede weteringen (droogte-aanpak, piekberging), ruimte voor biodiversiteit en recreatie

RUIMTELIJKE KWALITEIT, LANDSCHAP EN ERFGOED

- behoud en versterking landschappelijke kwaliteit, diversiteit rivier-uiteerwaard-oeverwal-kom**
kwaliteitsimpuls landschap met o.a. Gonsend Rivierenland; realisatie landschapslinten tussen Lek en Maas, aandacht teeltondersteunende voorzieningen, inpassing bedrijventerreinen, dorpsranden en infra
- UNESCO Hollandse Waterlijnes**
behoud van universele waarden en ontwikkeling erfgoedlandschap (landbouw, natuur, water, recreatie)
- Neder-Germaanse Limes**
behoud van archeologische waarden en versterken beleefbaarheid
- cultuurhistorische parels**
behoud en ontwikkeling van beleefbaarheid erfgoed
kaart bevat een aantal regionale hoofdlijnen, voor nadere informatie zie provinciaal-gemeentelijk beleid

REGIO RIVIERENLAND - AGENDERENDE INTEGRALE OPGAVENTKAART

CONCEPT 21.06.2023



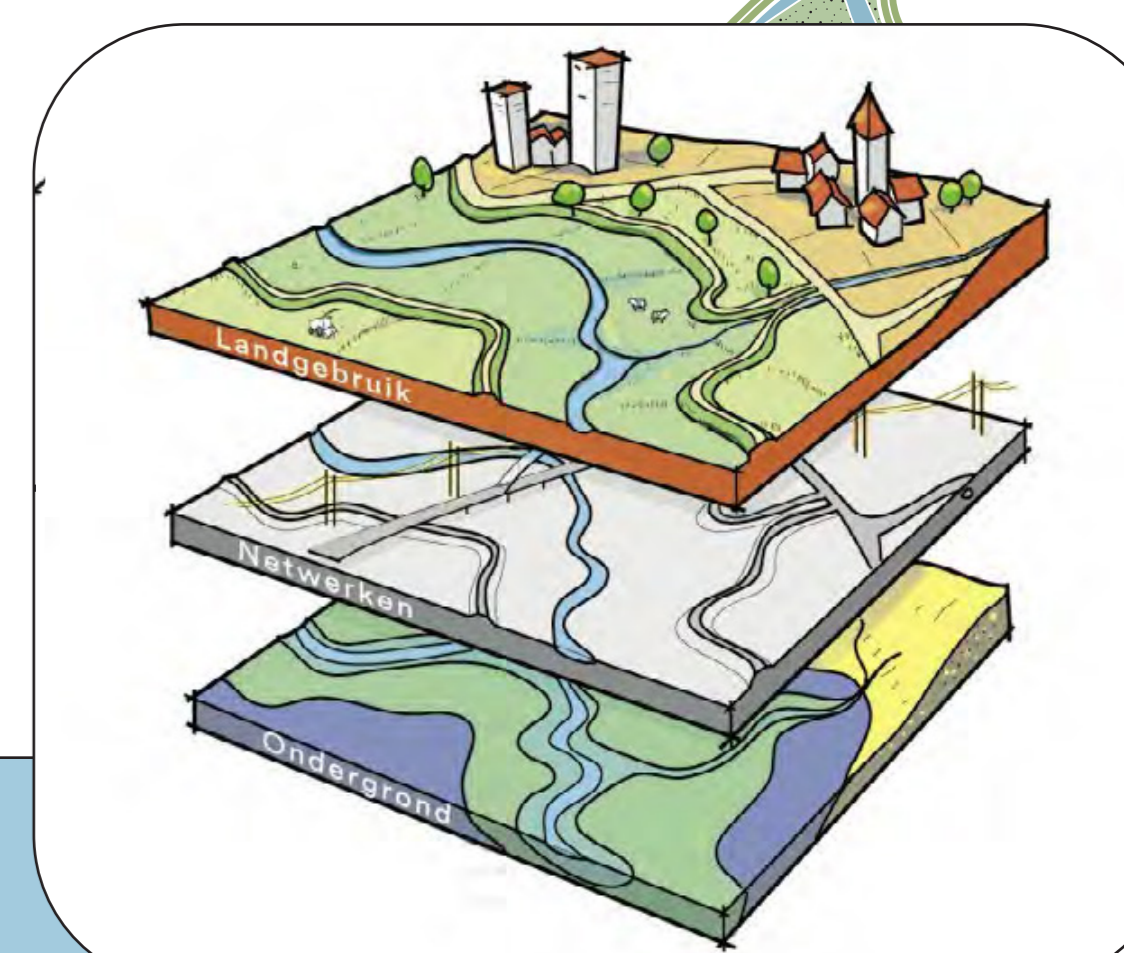
OPZET INDELING GEBIEDSPROGRAMMA'S:

eerste opzet t.b.v. gesprek, indeling kan nog wijzigen

- GEBIEDSAANPAK GROTE RIVIEREN**
Integraal riviermanagement + dijkversterking + natuurontwikkeling + watergebonden bedrijvigheid
- GEBIEDSAANPAK BENEDEN-LINGE EN BOVEN-LINGE**
klimaatbuffer + biodiversiteit + landschapsstructuur + recreatieloute
- GEBIEDSAANPAK TIEL - NEDERBETUWE**
droogte-aanpak fruitteelt + ontwikkeling boomteelt + groen-blauw netwerk + beleefbare Limes
- GEBIEDSAANPAK CULEMBORG - TIEL**
droogte-aanpak fruitteelt + ontwikkeling melkveehouderij + groen-blauw netwerk
- GEBIEDSAANPAK TIELERWAARD WEST**
droogte-aanpak fruitteelt + ontwikkeling melkveehouderij + groen-blauw netwerk
- GEBIEDSAANPAK LAND VAN MAAS EN WAAL - WEST**
droogte-aanpak fruitteelt + ontwikkeling melkveehouderij + groen-blauw netwerk + wind
- GEBIEDSAANPAK BOMMELERWAARD**
droogte-aanpak fruitteelt + melkveehouderij + groen-blauw netwerk + glastuinbouw + geothermie + wind + recreatie en toerisme + paddenstoelenteelt
- GEBIEDSAANPAK SINT ANDRIES MET EILANDEN HEEREEWAARDEN EN ALEM**
natuur-, landschaps- en erfgoedontwikkeling + ontwikkelen toerisme en recreatie + rivierverruiming
- GEBIEDSAANPAK HOLLANDE WATERLIJNES**
ontwikkeling erfgoedlandschap + groen-blauw raamwerk + land- en tuinbouw + waterbeheer + toerisme/recreatie
- ENERGIE CORRIDOR A15 - BETUWELIJN EN A2**
verbeteren doorstroming autosnelwegen en verbeteren aansluitingen + wind
- XXL LOGISTIEK TIEL**
onderzoek ontwikkelingsmogelijkheden, klimaatadaptief, biodivers en met kwaliteit

INCLUSIEF:

- uitwerken gidsprincipes van Water en Bodem Sturend
- investeringen in ruimtelijke kwaliteit, landschap en erfgoed
- bijdragend aan regionale brede welvaart en welzijn
- ontwikkelen visie en beleid lange termijn verstedelijking en land- en tuinbouw i.r.t. klimaatverandering



WAT VOOR REGIO WILLEN WE ZIJN?

een krachtige land- en tuinbouwregio waar we veilig wonen en werken

We zijn toonaangevend in fruitteelt, boomteelt, glastuinbouw en paddenstoelenteelt op de oeverwallen en zijn daarbij meer waterzelfvoorzienend en biodivers. We ontwikkelen bestaande duurzame melkveehouderij op komgronden in samenhang met natuur-, waterbeheer en recreatie. We ontwikkelen woon- en werklocaties voor de lokale en regionale behoefte en leefbaarheid, waarbij vanuit water en bodem sturend de focus ligt op de oeverwallen. We koesteren daarbij onze kleinschaligheid (geen grootschalige woningbouw), sparen het landschap door focus op inbreiding. Nieuwe landelijk woonconcepten in het buitengebied bieden kansen om kwaliteit te maken. We onderzoeken de mogelijkheden voor XXL-logistiek in Medel.

met een robuust groen-blauw raamwerk

We hebben een robuust raamwerk voor biodiversiteit en toekomstbestendig waterbeheer. Zo pakken we droogte aan en zijn we voorbereid op wateroverlast, ook voor klimaatadaptatie op de langere termijn. We combineren dit met recreatieve paden.

(inter)nationaal goed verbonden

We benutten de grote rivieren voor scheepvaart en watergebonden bedrijvigheid, zorgen voor goede doorstroming op de A2, A15 en het onderliggend wegennet. De infrastructuur wordt goed ingepast. We investeren in een hoogwaardig openbaar vervoernetwerk en goede (snel) fietsverbindingen voor lokale bereikbaarheid.

met duurzame energie

Rivierenland is kansrijk voor windenergie, waarbij we inzetten op windmolens langs de A15 en A2 en we meer locaties onderzoeken op haalbaarheid. Bij zon is sparen van goede landbouwbodems en ruimtelijke kwaliteit van belang.

voorbereid op een toekomst met meer wateroverlast, droogte en hitte

Het groen-blauw raamwerk biedt ruimte voor klimaatadaptatie en meerlaagsveiligheid. Tuinbouw op de oeverwallen wordt meer waterzelfvoorzienend en teelten passen zich aan aan hogere temperaturen. De lage komgronden blijven met melkvee, natuur en water vrij van ontwikkelingen als klimaatbuffer. Steden, dorpen en bedrijventerreinen worden klimaatadaptief, biodivers en met ruimtelijke kwaliteit (her) ingericht, zoals van oudsher met name gelegen op de hoge, droge oeverwallen, focus ligt op inbreiding. We beschermen onze kostbare zoetwatervoorraad in de ondergrond.

voortbouwend op de historisch gegroeide identiteit

We investeren in landschapskwaliteit; uiterwaarden als landschapspark, meer beplanting op oeverwallen, openheid en natte natuur in komen. Bedrijventerreinen worden goed ingepast. We zorgen voor onze historische parels, benutten deze voor recreatie en toerisme en investeren in de Hollandse Waterlijnes als landschap van wereldklasse en maken de ondergrondse Limes beleefbaar.

in brede welvaart en welzijn

Kleine gemeenschappen zijn onze kracht en identiteit, ontwikkelingen passen bij de maat en schaal van onze regio en dragen bij aan de leefbaarheid en komen met lokale betrokkenheid tot stand.