

Vragen van de raad

Gesteld op	16 januari 2024
Beantwoord op	30 januari 2024
Partij	Leefbaar Lokaal Belang
Onderwerp	Spijksedijk Spijk Scheuren in weg langs de bermen

De fractie van LLB is geconfronteerd met foto's van een inwoner over zorgelijke scheuren in de weg langs de bermen aan de Spijksedijk in Spijk. Er heeft n.a.v. deze scheuren al een incident plaats gevonden met een inwoner in een scootmobiel die hier ten val is gekomen in oktober afgelopen jaar. Er zijn ook door diverse inwoners klachten ingediend over deze scheuren, maar er is tot op heden geen terugkoppeling geweest richting de inwoners en de situatie is ook nog steeds niet opgelost. Deze meldingen zijn in oktober en daarna in december gemeld.

Vraag 1

Graag verneemt onze fractie spoedig mogelijk wanneer deze scheuren gedicht gaan worden en wanneer er contact opgenomen gaat worden door de gemeente met deze inwoner die ten val is gekomen.

Antwoord

Wij vinden het om te beginnen heel vervelend dat een bewoner met een scootmobiel ten val is gekomen. Wij hebben in ons meldsysteem voor de eerste keer een melding over het straat/asfalt werk gehad op 27-12-2023. En een tweede melding op 15-01-2024. Op 17-01-2024 zijn wij met de aannemer op locatie geweest en de aanwezige schades zijn hersteld. Het voorval met de scootmobiel is niet terug te vinden in ons systeem. Zonder melding of contact gegevens kunnen wij niet in contact treden met de inwoner die ten val is gekomen. We zullen via een andere weg proberen de contactgegevens te achterhalen.

Bijlagen

Foto 1, genomen van bovenaf

Deze foto toont asfalt met daarin een zwarte scheur.

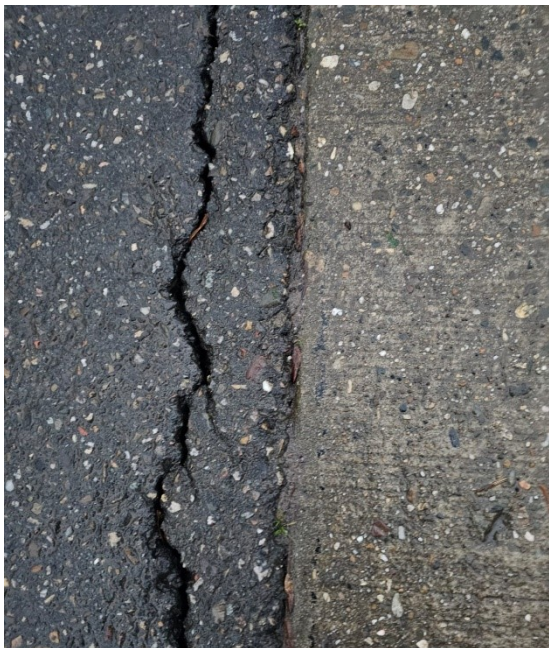


Foto 2, genomen van bovenaf

Deze foto toont een stoeprand die grenst aan het asfalt, tussen het asfalt en de stoeprand zijn plukjes gras, stukjes bladeren en wat grond zichtbaar.



Foto 3, genomen van de zijkant

Deze foto toont een stoeprand die grenst aan het asfalt, tussen het asfalt en de stoeprand zijn plukjes gras, stukjes bladeren en wat grond zichtbaar.

