

Vragen van de raad

Gesteld op 16 januari 2024
Beantwoord op
Partij Leefbaar Lokaal Belang
Onderwerp Spijksedijk Spijk Scheuren in weg langs de bermen

De fractie van LLB is geconfronteerd met foto's van een inwoner over zorgelijke scheuren in de weg langs de bermen aan de Spijksedijk in Spijk. Er heeft n.a.v. deze scheuren al een incident plaats gevonden met een inwoner in een scootmobiel die hier ten val is gekomen in oktober afgelopen jaar. Er zijn ook door diverse inwoners klachten ingediend over deze scheuren, maar er is tot op heden geen terugkoppeling geweest richting de inwoners en de situatie is ook nog steeds niet opgelost. Deze meldingen zijn in oktober en daarna in december gemeld.

Vraag 1

Graag verneemt onze fractie spoedig mogelijk wanneer deze scheuren gedicht gaan worden en wanneer er contact opgenomen gaat worden door de gemeente met deze inwoner die ten val is gekomen.

Bijlagen

Foto 1, genomen van bovenaf

Deze foto toont asfalt met daarin een zwarte scheur.

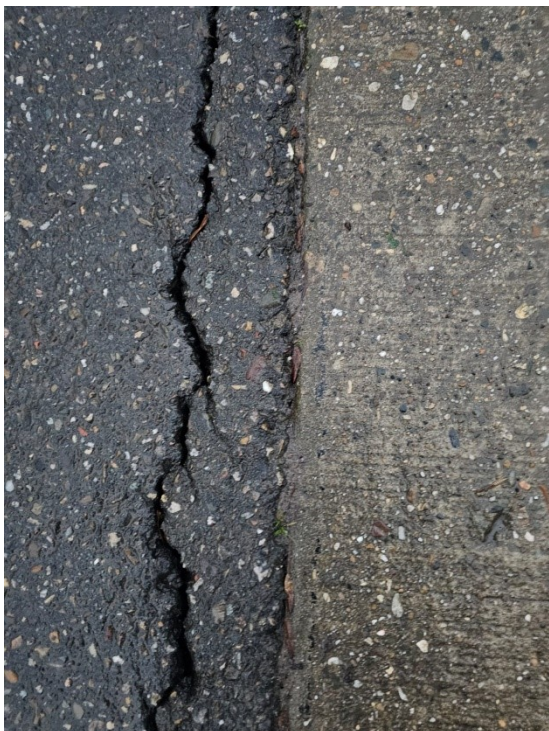


Foto 2, genomen van bovenaf

Deze foto toont een stoeprand die grenst aan het asfalt, tussen het asfalt en de stoeprand zijn plukjes gras, stukjes bladeren en wat grond zichtbaar.



Foto 3, genomen van de zijkant

Deze foto toont een stoeprand die grenst aan het asfalt, tussen het asfalt en de stoeprand zijn plukjes gras, stukjes bladeren en wat grond zichtbaar.

